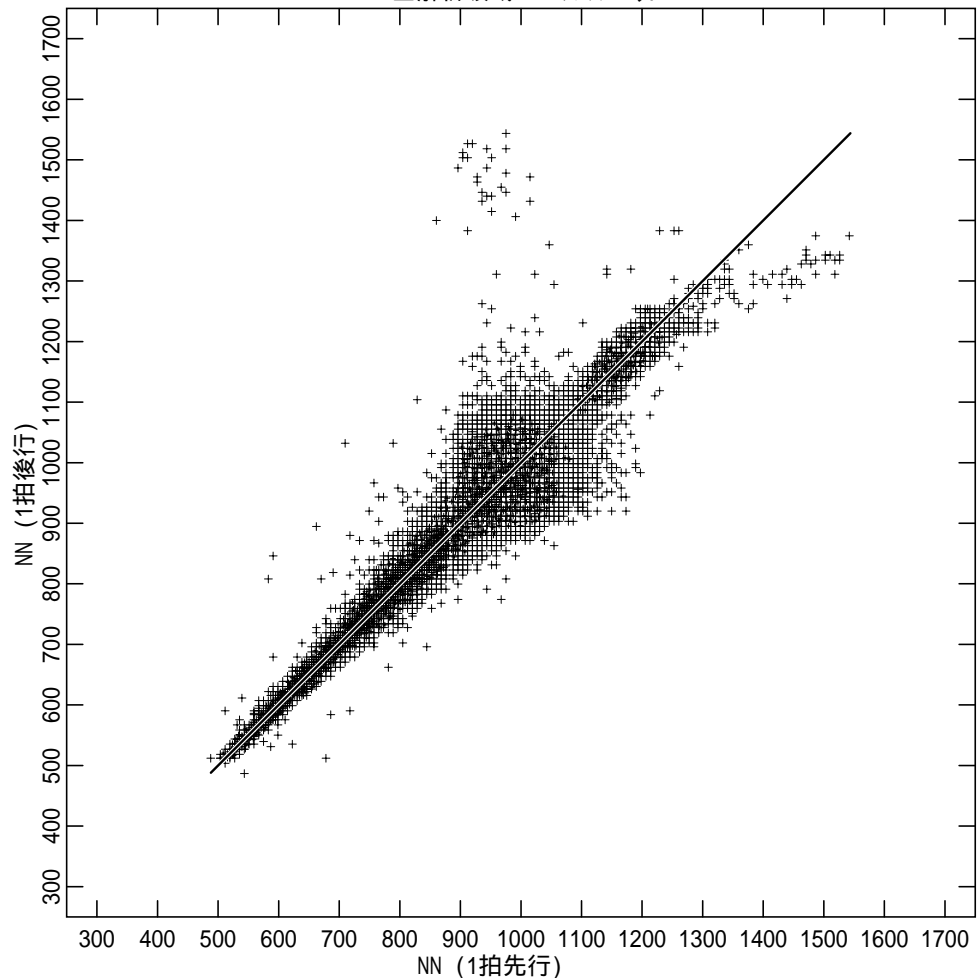


全解析領域のロ-レンツ° ロット



原ハ°ルステ°-ファイル名/被験者名

200807010930.nsv

sample

測定開始 2008/07/01 9:30:00

睡眠中 覚醒中 全体

総点数 - - 107046

傾き ±45° の線へ投影

90%Length - - 780.6

90%Width - - 45.3

比率 - - 17.2

横軸へ投影

平均値 - - 778.5

中央値 - - 744.0

平均偏差 - - 127.7

標準偏差 - - 158.6

縦軸へ投影

平均値 - - 778.5

中央値 - - 744.0

平均偏差 - - 127.7

標準偏差 - - 158.6

相関係数 - - 0.986

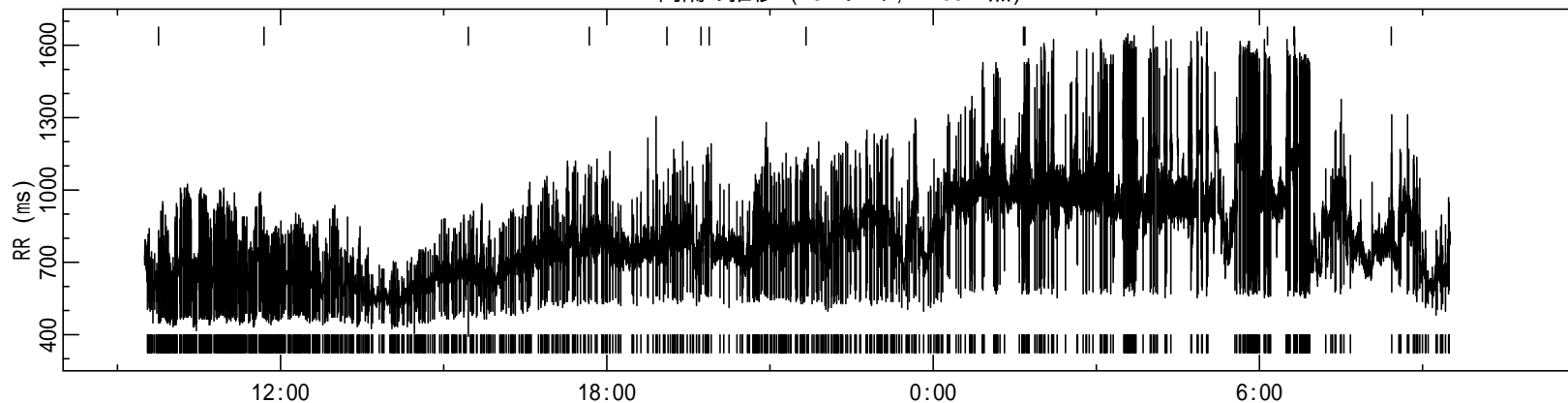
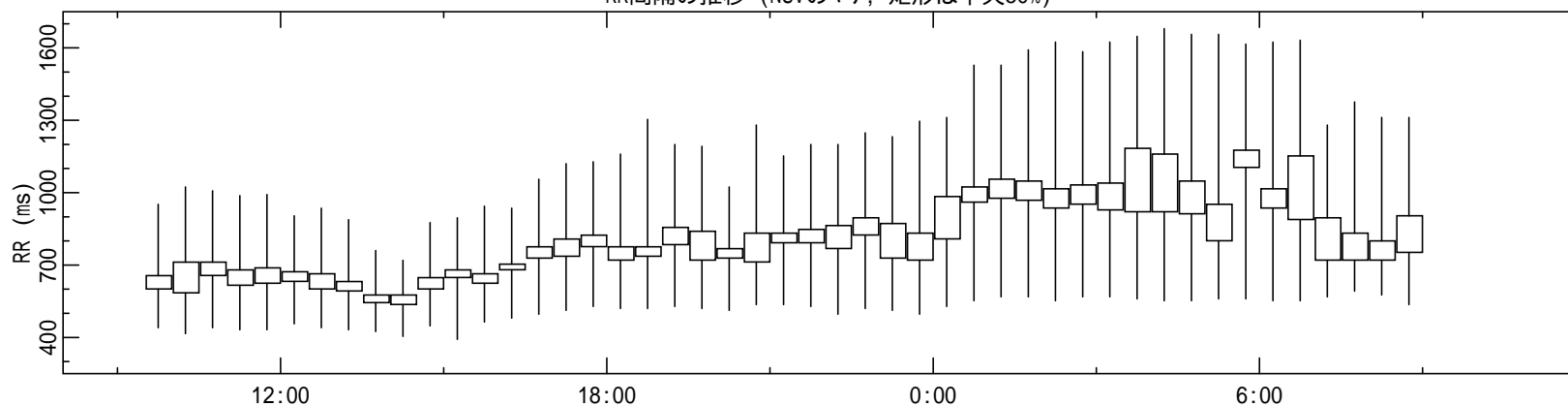
あてはめ直線

傾き - - 1.00

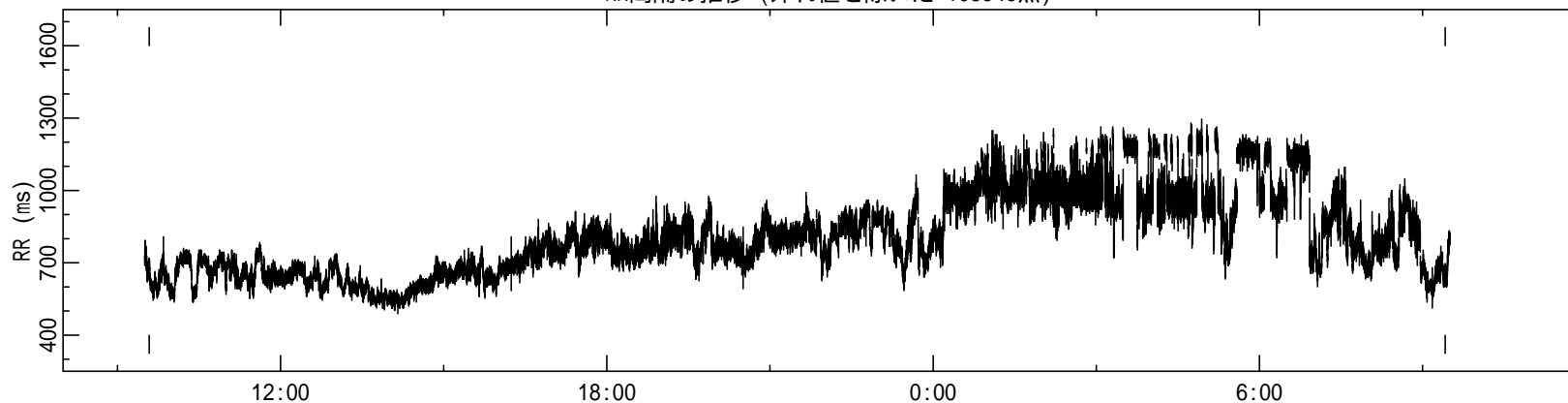
y切片 - - 0.0

あてはめ直線:

各点から直線へ下した垂線の長さの自乗の和を最小にする直線

RR間隔の推移 (NSVの \wedge \mathcal{A} , 110842点)RR間隔の推移 (NSVの \wedge \mathcal{A} , 矩形は中央50%)

NN間隔の推移 (外れ値を除いた 108546点)



原パルスデータファイル名

200807010930.nsv

被験者名/被験者ID

sample

測定開始日 2008/07/01

" 時刻 9:30:00

最初のR(NSV)波 1日目 9:30:02

最後の " 2日目 9:29:56

測定期間 23h59m53

欠落期間(30秒超) 0h00m00

有効測定期間 23h59m53

解析領域始点 1日目 9:35:00

" 終点 2日目 9:25:00

睡眠中 覚醒中 全体

N波 - - 109868

S波 - - 15

V波 - - 960

合計 - - 110843

NVN - - 960

NVVN - - 0

NVVVN - - 0

NVVVVN - - 0

NV \cdot VN - - 0

合計 - - 960

NSN - - 15

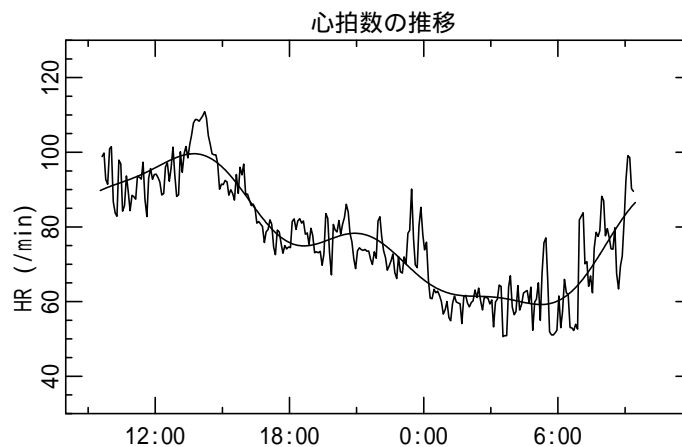
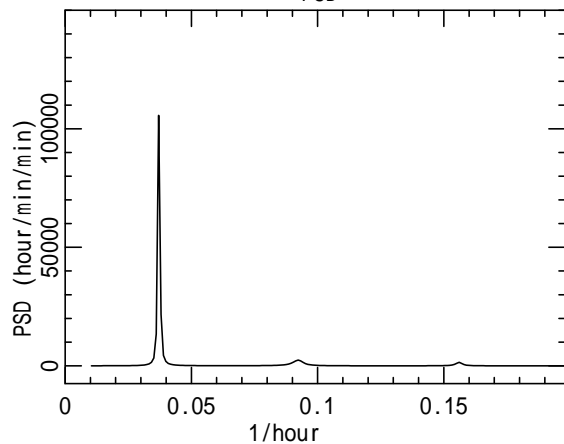
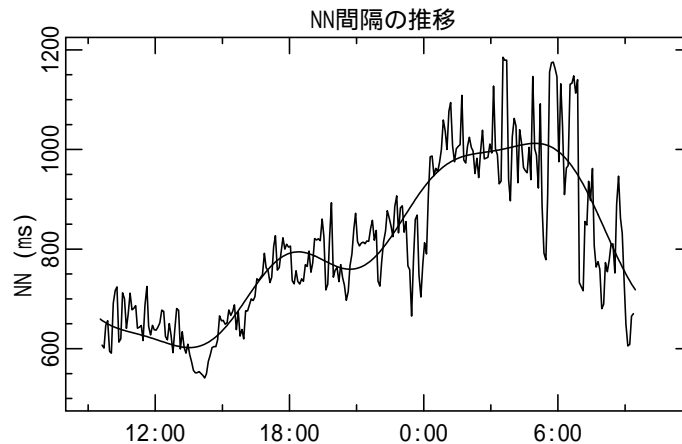
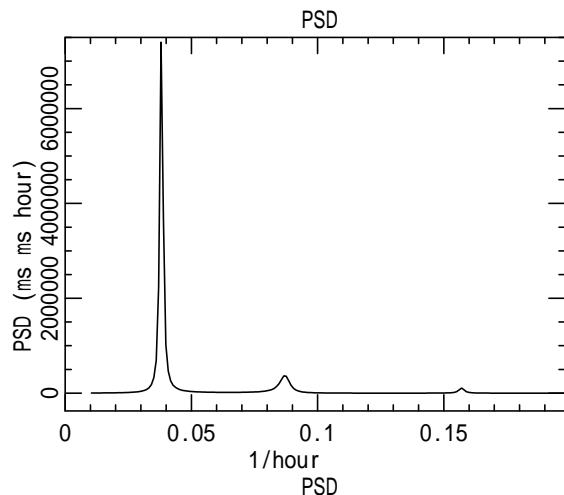
NSSN - - 0

NSSSN - - 0

NSSSSN - - 0

NS \cdot SN - - 0

合計 - - 15



	睡眠中	覚醒中	全体
NN(ms)	-	-	777.7
HR(/m)	-	-	77.2
SDANN5	-	-	159.2
" 30	-	-	147.3
SDmean5	-	-	40.9
" 30	-	-	64.1

< 日内リズムの極大値・極小値 >

時刻	値	変化率(/h)	
13:30	602.2	-	極小
16:05	703.3	65.895	
18:20	794.4	-	極大
19:30	777.2	-23.002	
20:40	759.5	-	極小
23:05	864.7	70.769	
4:55	1012.3	-	極大

< 日内リズムの極大値・極小値 >

時刻	値	変化率(/h)	
13:40	99.60	-	極大
16:10	87.07	-8.290	
18:35	74.92	-	極小
19:45	76.65	2.267	
20:55	78.30	-	極大
23:05	70.51	-5.691	
5:10	59.22	-	極小

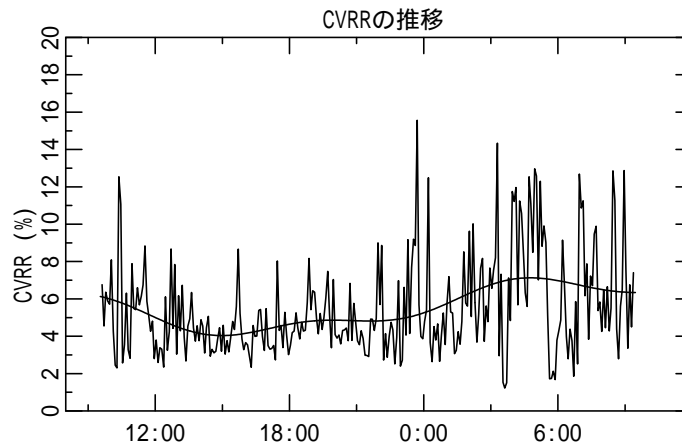
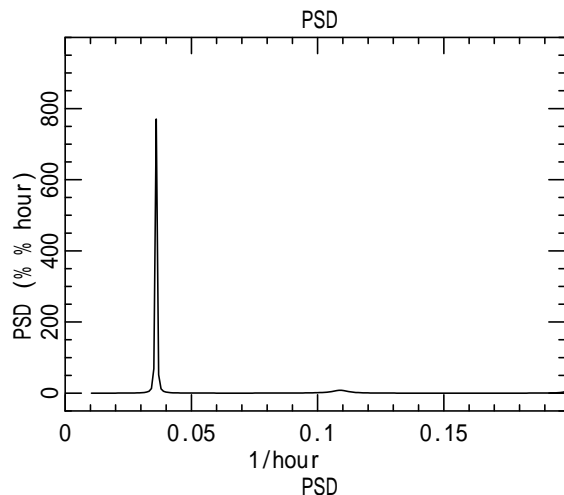
原ハルステータファイル名/被験者名
 200807010930.nsv
 sample
 測定開始 2008/07/01 9:30:00

< 5分平均NN(ms)の日内リズム >

最大極大値	1012.3	4:55
最小極小値	602.2	13:30
最大-最小		410.2
最大増加率	70.769/h	23:05
最大減少率	-23.002/h	19:30
水準値		803.8
周期	振幅	パワー比(%)
26.218	175.41	67.7 67.7
11.491	61.16	7.8 75.4
6.368	31.49	2.0 77.4

< 5分平均HR(/m)の日内リズム >

最大極大値	99.60	13:40
最小極小値	59.22	5:10
最大-最小		40.39
最大増加率	2.267/h	19:45
最大減少率	-8.290/h	16:10
水準値		77.79
周期	振幅	パワー比(%)
26.922	16.340	71.0 71.0
10.842	5.374	6.9 77.9
6.409	3.393	2.7 80.6



	睡眠中	覚醒中	全体
CVRR	-	-	23.0
SDNN	-	-	157.5
r-MSSD	-	-	24.7

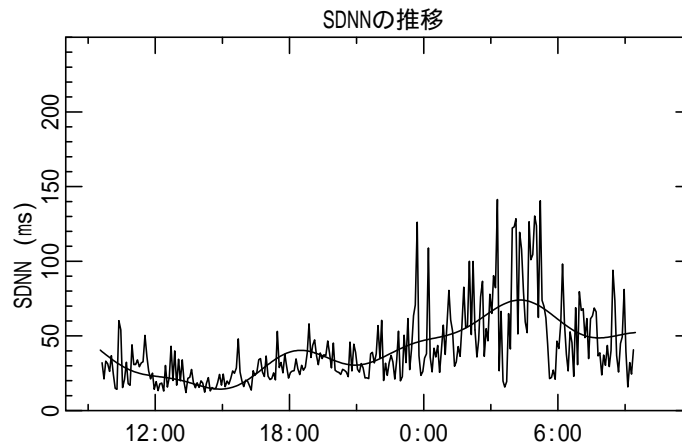
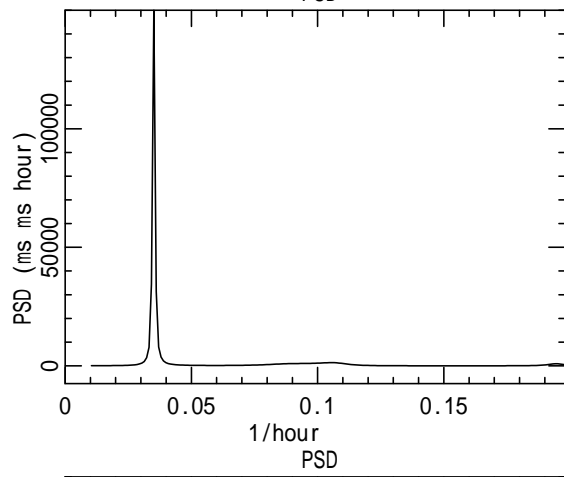
原ハルステータファイル名/被験者名
 _____200807010930.nsv
 _____sample
 測定開始 2008/07/01 9:30:00

< 日内リズムの極大値・極小値 >

時刻	値	変化率(/h)	
14:55	4.036	-	極小
17:05	4.420	0.270	
19:55	4.859	-	極大
20:45	4.838	-0.040	
21:35	4.815	-	極小
1:30	6.023	0.553	
4:45	7.127	-	極大

< 5分平均CVRRの日内リズム >

最大極大値	7.127	4:45
最小極小値	4.036	14:55
最大-最小		3.091
最大増加率	0.553/h	1:30
最大減少率	-0.040/h	20:45
水準値		5.589
周期	振幅	パワー比(%)
27.748	1.322	13.5 13.5
9.174	0.405	1.2 14.8

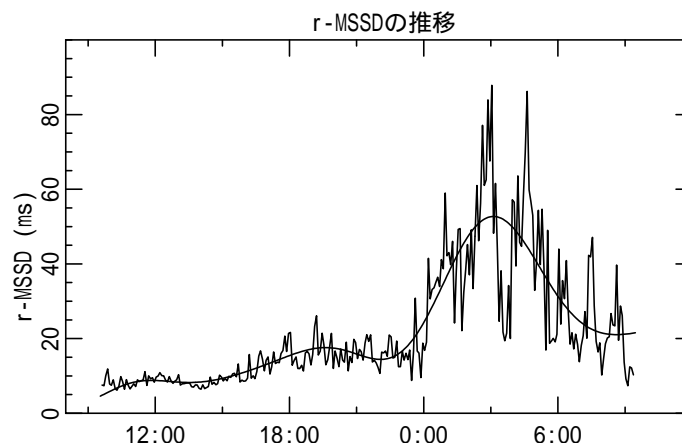
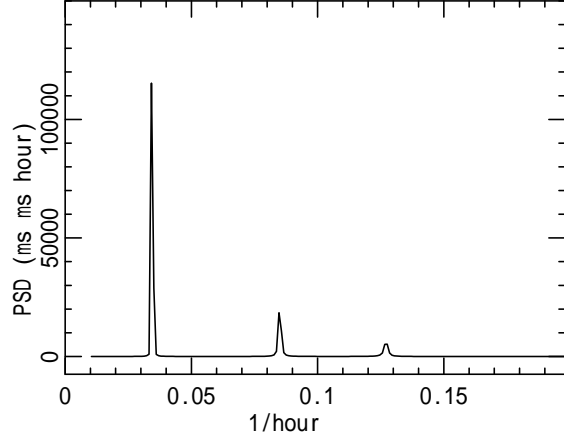


< 日内リズムの極大値・極小値 >

時刻	値	変化率(/h)	
14:50	14.379	-	極小
16:45	27.924	11.728	
18:30	40.325	-	極大
19:40	35.327	-6.276	
20:55	30.458	-	極小
2:40	63.201	10.360	
4:15	74.036	-	極大
5:55	61.638	-11.707	
7:50	48.681	-	極小

< 5分平均SDNNの日内リズム >

最大極大値	74.036	4:15
最小極小値	14.379	14:50
最大-最小		59.657
最大増加率	11.728/h	16:45
最大減少率	-11.707/h	5:55
水準値		42.222
周期	振幅	パワー比(%)
28.480	20.051	34.8 34.8
9.483	8.406	5.3 40.2
5.145	4.607	1.6 41.8

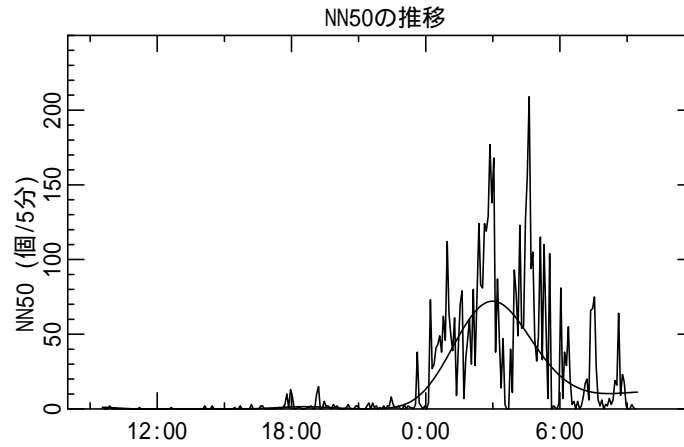
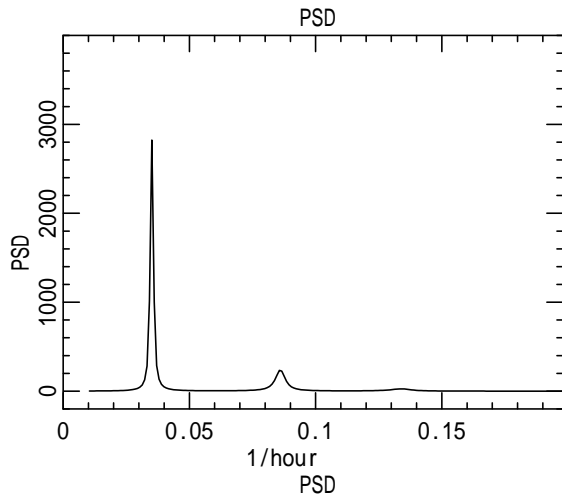


< 日内リズムの極大値・極小値 >

時刻	値	変化率(/h)	
11:45	8.790	-	極大
12:35	8.528	-0.492	
13:30	8.244	-	極小
17:25	14.204	2.319	
19:35	17.580	-	極大
21:00	15.789	-1.990	
22:00	14.427	-	極小
0:50	34.696	12.678	
3:05	52.718	-	極大
5:10	38.864	-10.025	

< 5分平均r-MSSDの日内リズム >

最大極大値	52.718	3:05
最小極小値	8.244	13:30
最大-最小		44.474
最大増加率	12.678/h	0:50
最大減少率	-10.025/h	5:10
水準値		21.300
周期	振幅	パワー比(%)
28.887	16.073	53.0 53.0
11.761	8.427	12.8 65.8
7.870	6.200	6.7 72.5
5.560	1.316	0.3 72.8



	睡眠中	覚醒中	全体
NN50	-	-	5352
NN50+	-	-	2667
NN50-	-	-	2685

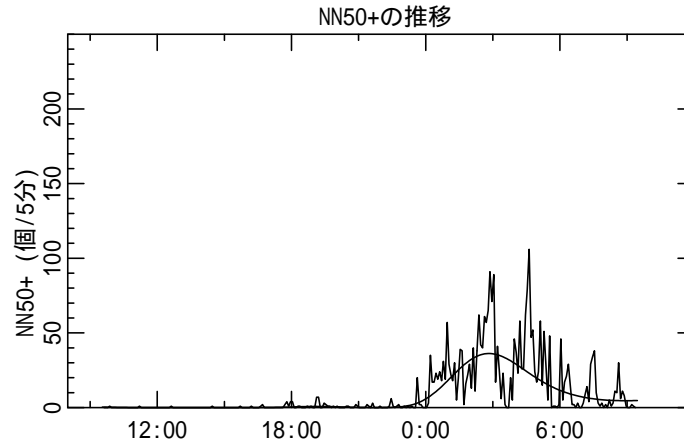
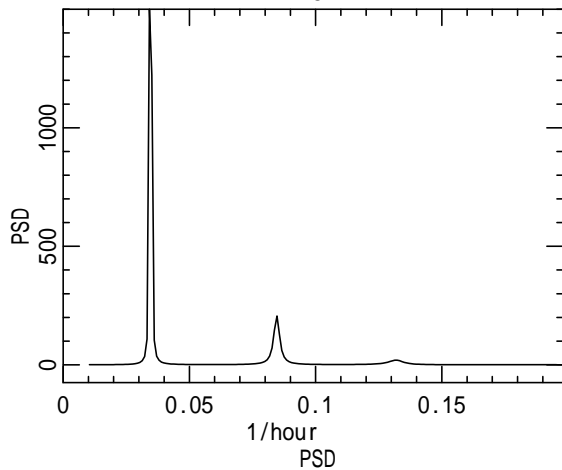
原パルスデータファイル名/被験者名
 _____200807010930.nsv
 sample
 測定開始 2008/07/01 9:30:00

< 日内リズムの極大値・極小値 >

時刻	値	変化率(/h)	
11:30	0.000	-	極小
12:00	0.053	0.151	
12:50	0.131	-	極大
13:35	0.082	-0.097	
14:55	0.014	-	極小
17:20	0.866	0.817	
18:30	1.512	-	極大
19:40	0.923	-0.825	
21:20	0.144	-	極小
1:10	41.408	27.089	

< 5分平均NN50の日内リズム >

最大極大値	72.128	2:55	
最小極小値	0.000	11:30	
最大-最小	72.128		
最大増加率	27.089/h	1:10	
最大減少率	-22.292/h	4:35	
水準値	6.718		
周期	パワー	パワー比(%)	累積
28.462	450.60	40.6	40.6
11.626	31.97	2.9	43.4
7.466	2.74	0.2	43.7

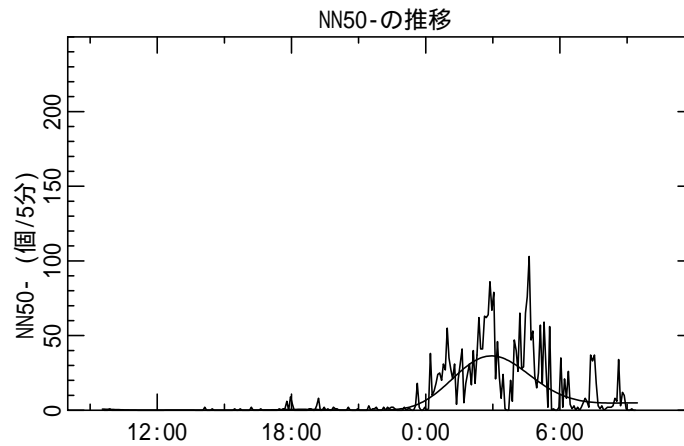
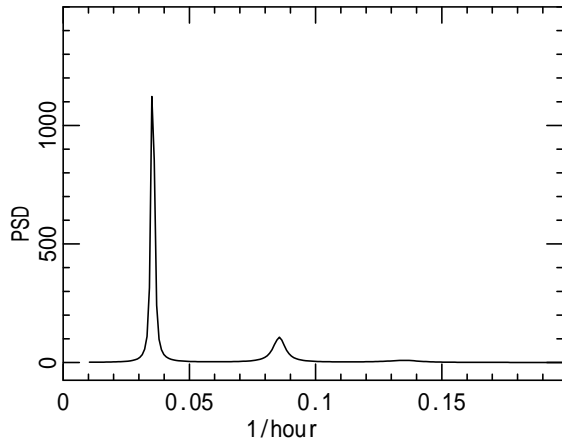


< 日内リズムの極大値・極小値 >

時刻	値	変化率(/h)	
11:35	0.000	-	極小
12:30	0.020	0.032	
13:40	0.043	-	極大
14:35	0.032	-0.020	
15:35	0.019	-	極小
18:05	0.472	0.437	
19:10	0.781	-	極大
20:10	0.461	-0.504	
21:45	0.034	-	極小
1:05	20.205	15.083	

< 5分平均NN50+の日内リズム >

最大極大値	36.203	2:45	
最小極小値	0.000	11:35	
最大-最小	36.203		
最大増加率	15.083/h	1:05	
最大減少率	-10.323/h	4:25	
水準値	3.185		
周期	パワー	パワー比(%)	累積
28.872	112.95	40.0	40.0
11.825	7.75	2.7	42.7
7.584	1.01	0.4	43.1
5.401	0.00	0.0	43.1

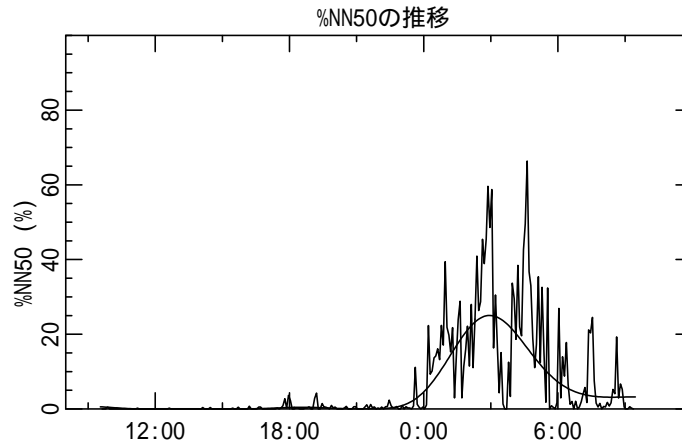
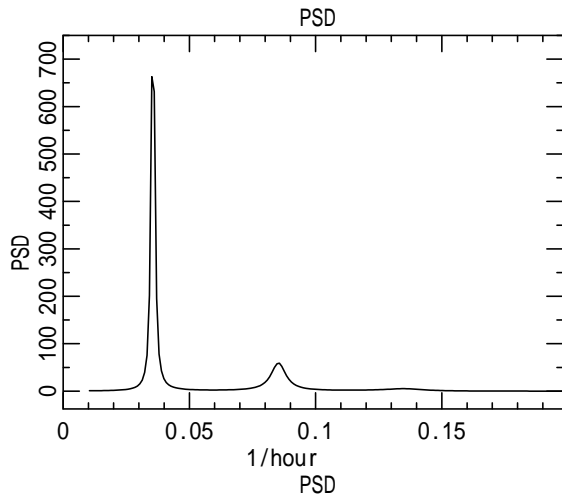


< 日内リズムの極大値・極小値 >

時刻	値	変化率(/h)	
11:30	0.000	-	極小
12:05	0.034	0.091	
12:55	0.079	-	極大
13:40	0.049	-0.058	
15:00	0.008	-	極小
17:20	0.357	0.337	
18:25	0.601	-	極大
19:35	0.334	-0.364	
21:15	0.018	-	極小
1:10	21.243	13.893	

< 5分平均NN50-の日内リズム >

最大極大値	36.398	2:55	
最小極小値	0.000	11:30	
最大-最小	36.398		
最大増加率	13.893/h	1:10	
最大減少率	-11.333/h	4:35	
水準値	3.173		
周期	パワー	パワー比(%)	累積
28.169	112.82	40.3	40.3
11.687	9.65	3.4	43.8
7.406	0.69	0.2	44.0



	睡眠中	覚醒中	全体
%NN50	-	-	5.02
%NN50+	-	-	2.50
%NN50-	-	-	2.52

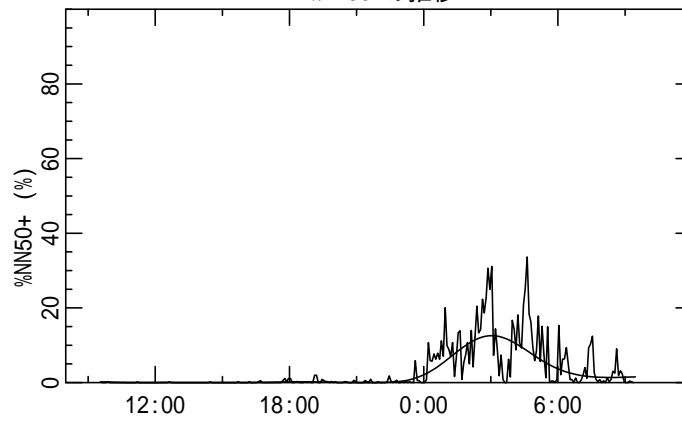
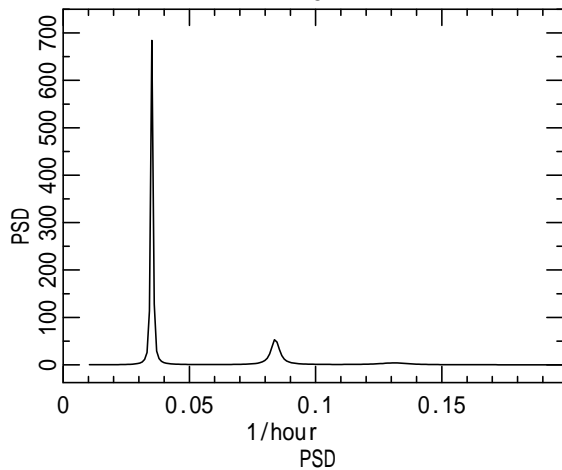
原パルステータファイル名/被験者名
 _____200807010930.nsv
 sample
 測定開始 2008/07/01 9:30:00

< 日内リズムの極大値・極小値 >

時刻	値	変化率(/h)	
11:30	0.000	-	極小
12:05	0.028	0.070	
12:50	0.060	-	極大
13:35	0.039	-0.046	
15:05	0.003	-	極小
17:25	0.257	0.250	
18:35	0.439	-	極大
19:40	0.252	-0.259	
21:20	0.023	-	極小
1:10	14.524	9.554	

< 5分平均%NN50の日内リズム >

最大極大値	25.028	2:55	
最小極小値	0.000	11:30	
最大-最小	25.028		
最大増加率	9.554/h	1:10	
最大減少率	-7.871/h	4:35	
水準値	2.140		
周期	パワー	パワー比(%)	累積
28.099	53.223	42.5	42.5
11.728	4.444	3.5	46.0
7.407	0.359	0.3	46.3

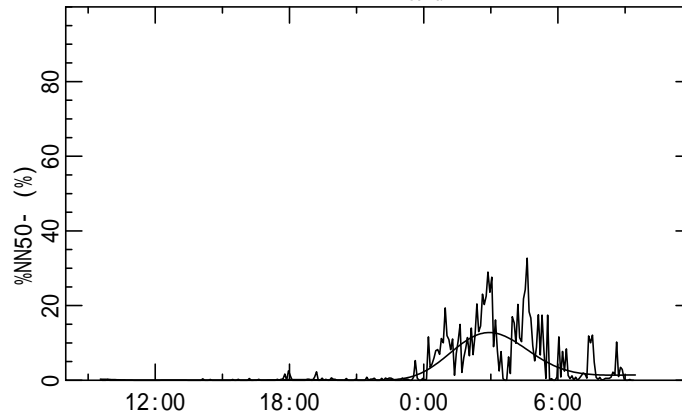
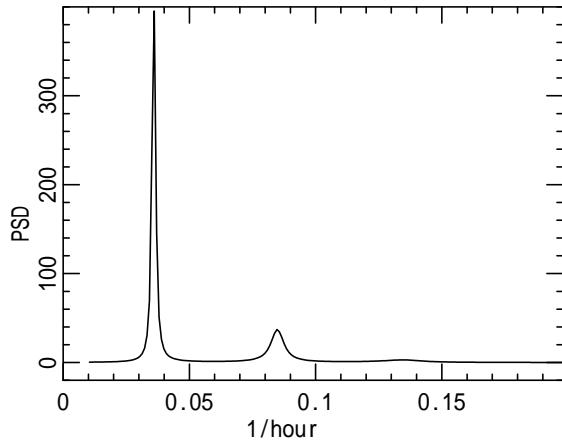


< 日内リズムの極大値・極小値 >

時刻	値	変化率(/h)	
11:10	0.000	-	極小
11:45	0.012	0.029	
12:25	0.024	-	極大
13:10	0.014	-0.022	
14:20	0.000	-	極小
14:35	0.000	0.002	
14:55	0.001	-	極大
15:15	0.000	-0.002	
15:30	0.000	-	極小
17:25	0.124	0.128	

< 5分平均%NN50+の日内リズム >

最大極大値	12.565	3:00	
最小極小値	0.000	11:10	
最大-最小	12.565		
最大増加率	4.762/h	1:15	
最大減少率	-4.025/h	4:40	
水準値	1.025		
周期	パワー	パワー比(%)	累積
28.441	13.520	42.4	42.4
11.900	1.053	3.3	45.7
7.623	0.120	0.4	46.1



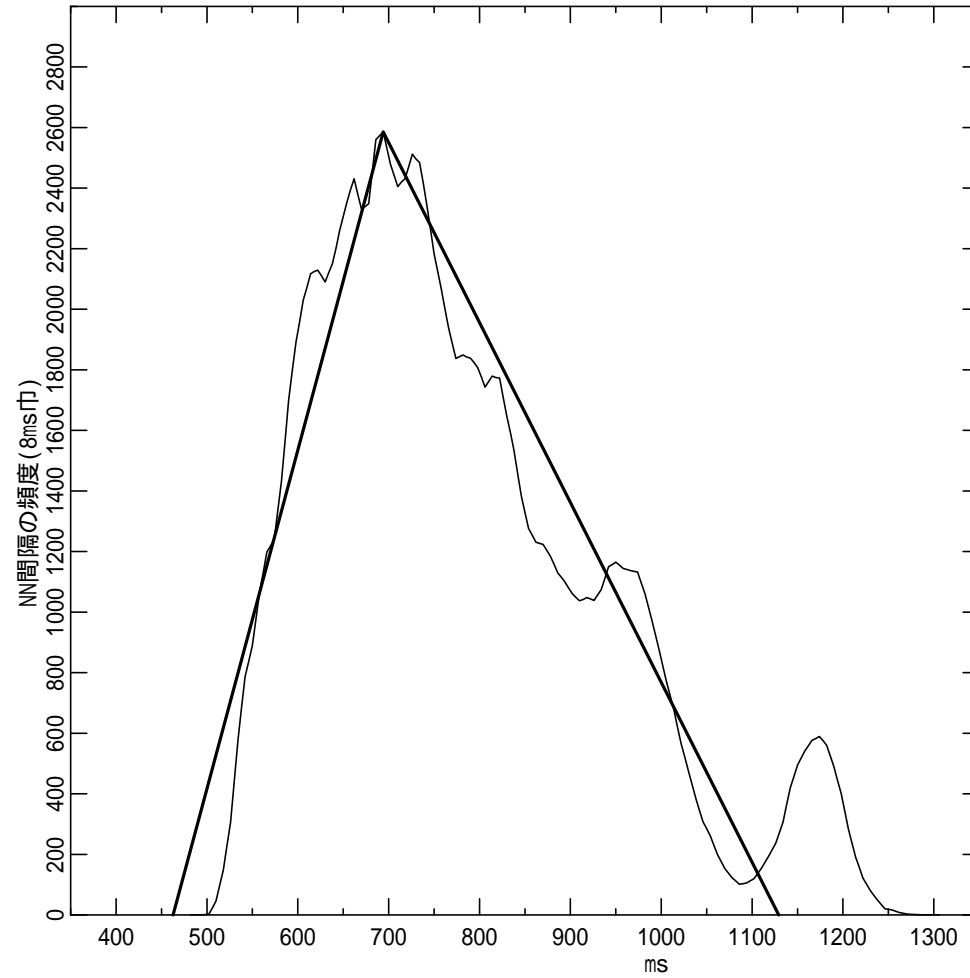
< 日内リズムの極大値・極小値 >

時刻	値	変化率(/h)	
11:25	0.000	-	極小
12:00	0.013	0.035	
12:45	0.030	-	極大
13:30	0.018	-0.024	
15:05	0.000	-	極小
17:20	0.100	0.108	
18:25	0.180	-	極大
19:30	0.103	-0.116	
21:15	0.001	-	極小
1:10	7.426	4.931	

< 5分平均%NN50-の日内リズム >

最大極大値	12.779	2:55	
最小極小値	0.000	11:25	
最大-最小	12.779		
最大増加率	4.931/h	1:10	
最大減少率	-4.100/h	4:35	
水準値	1.018		
周期	パワー	パワー比(%)	累積
27.843	13.672	43.0	43.0
11.785	1.315	4.1	47.2
7.441	0.103	0.3	47.5

全解析領域におけるNN間隔の分布

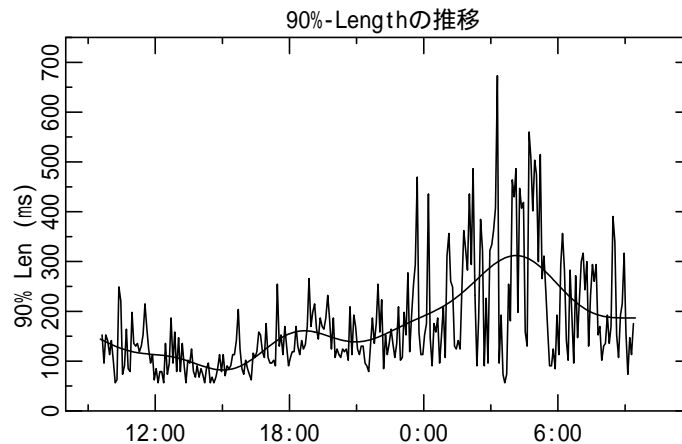
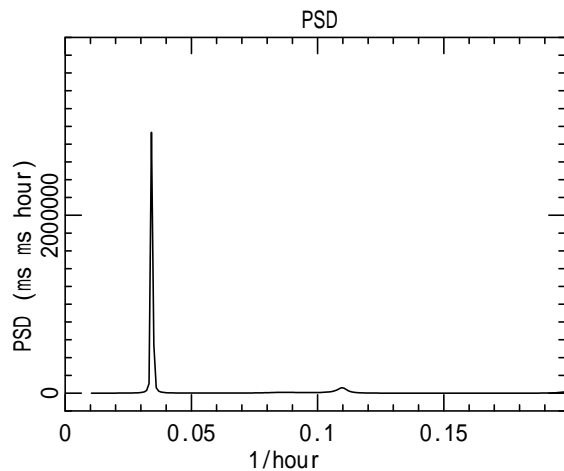


原ハルステータファイル名/被験者名

200807010930.nsv
sample

測定開始 2008/07/01 9:30:00

	睡眠中	覚醒中	全体
X(ms)	-	-	694
Y	-	-	2586
HRVI	-	-	41.65
N(ms)	-	-	463
M(ms)	-	-	1129
TINN	-	-	666
TI	-	-	39.69



	睡眠中	覚醒中	全体
90%Len	-	-	780.6
90%Wid	-	-	45.3
比率	-	-	17.2

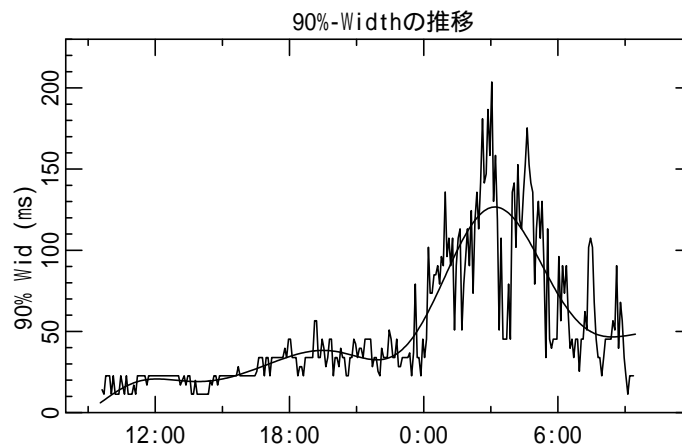
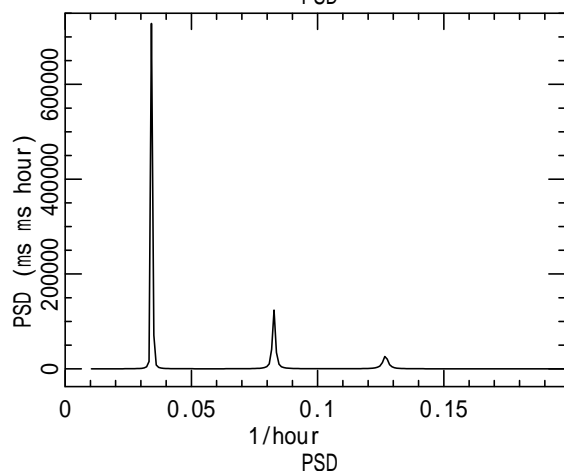
原ハルステータファイル名/被験者名
 _____200807010930.nsv
 sample
 測定開始 2008/07/01 9:30:00

< 日内リズムの極大値・極小値 >

時刻	値	変化率(/h)	
15:00	82.23	-	極小
16:50	122.25	35.196	
18:40	160.85	-	極大
19:45	149.58	-15.021	
20:55	138.66	-	極小
2:20	263.95	42.277	
4:05	312.06	-	極大

< 5分平均90%長さの日内リズム >

最大極大値	312.06	4:05
最小極小値	82.23	15:00
最大-最小	229.83	
最大増加率	42.277/h	2:20
最大減少率	-15.021/h	19:45
水準値	176.48	

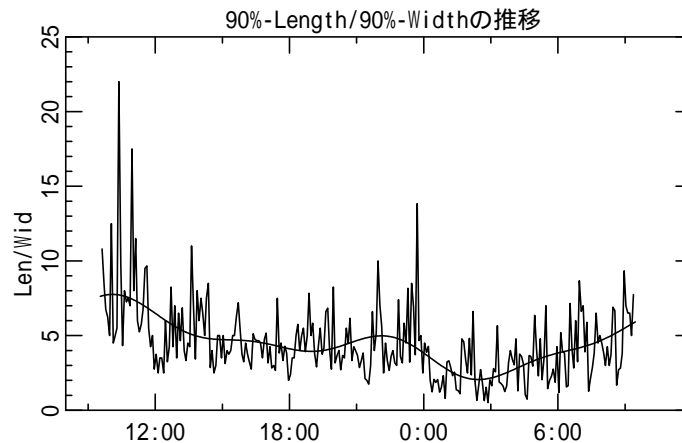
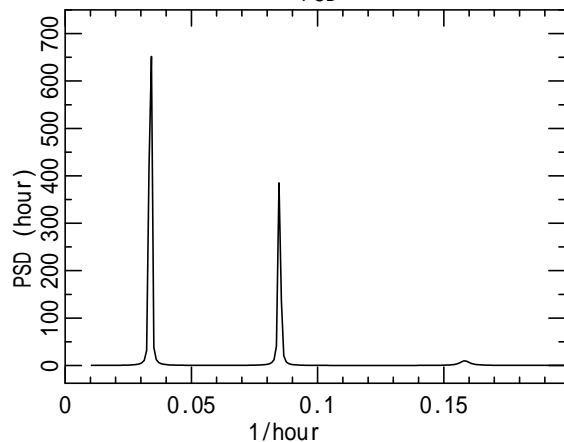


< 日内リズムの極大値・極小値 >

時刻	値	変化率(/h)	
12:05	20.71	-	極大
12:55	19.91	-1.343	
13:50	19.12	-	極小
17:00	29.75	5.230	
19:25	38.30	-	極大
20:50	35.11	-3.711	
21:50	32.51	-	極小
0:55	84.02	30.126	
3:10	126.64	-	極大
5:15	90.81	-26.152	

< 5分平均90%巾の日内リズム >

最大極大値	126.64	3:10
最小極小値	19.12	13:50
最大-最小	107.52	
最大増加率	30.126/h	0:55
最大減少率	-26.152/h	5:15
水準値	48.27	



< 日内リズムの極大値・極小値 >

時刻	値	変化率(/h)	
10:05	7.756	-	極大
12:00	6.448	-1.049	
18:55	3.942	-	極小
20:40	4.509	0.523	
22:05	4.985	-	極大
0:15	3.516	-1.092	
2:25	2.057	-	極小

< 長さとの比の日内リズム >

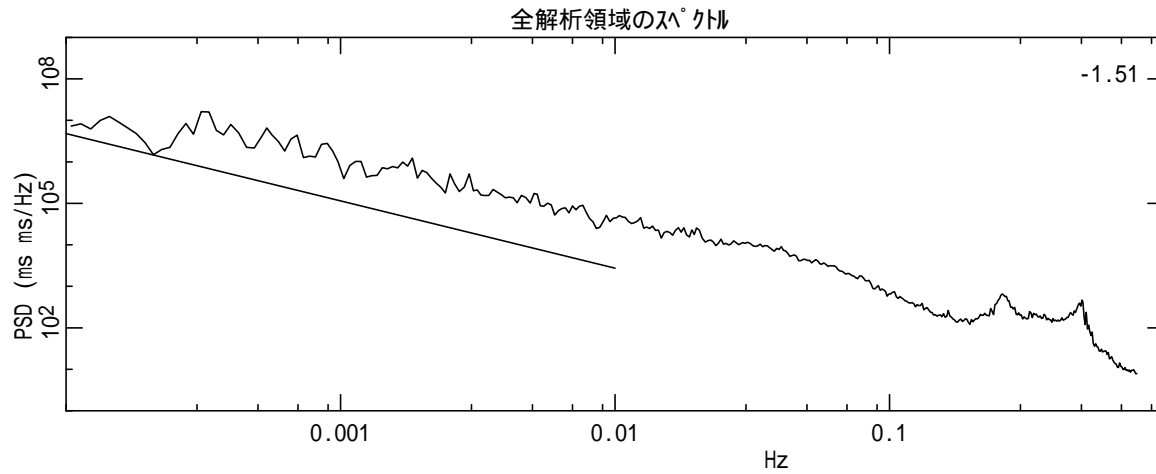
最大極大値	7.756	10:05
最小極小値	2.057	2:25
最大-最小	5.699	
最大増加率	0.523/h	20:40
最大減少率	-1.092/h	0:15
水準値	4.715	

周期	振幅	パワー比(%)
29.613	1.495	17.4
11.775	1.054	8.8
6.315	0.496	28.2

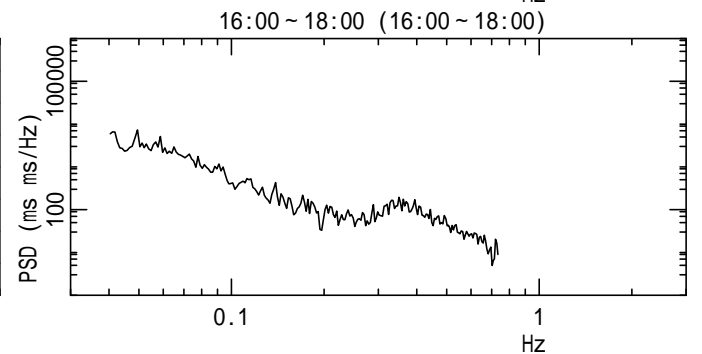
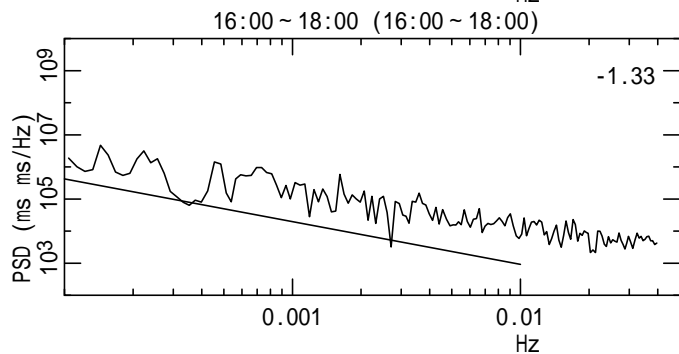
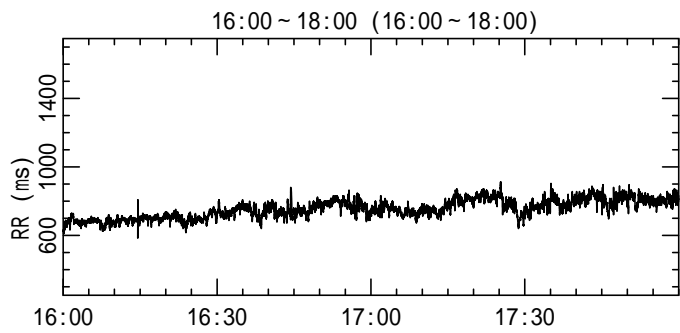
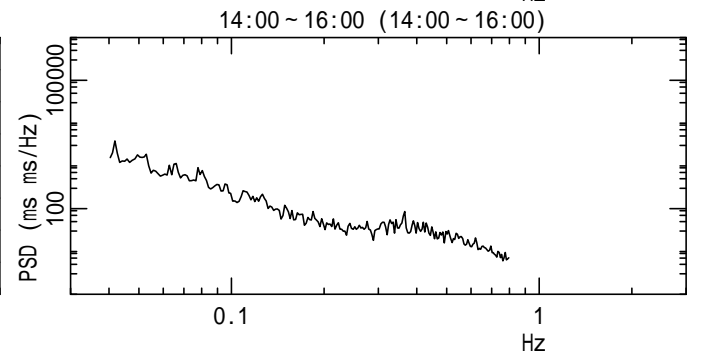
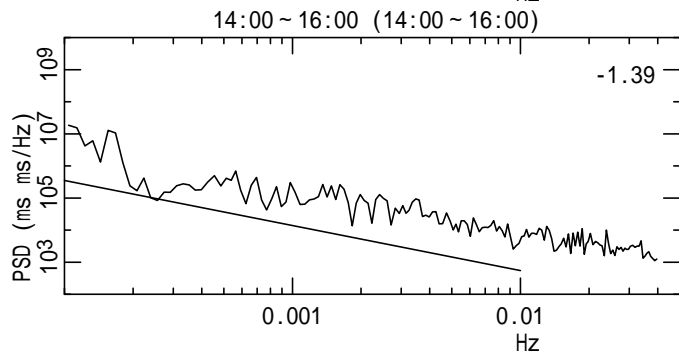
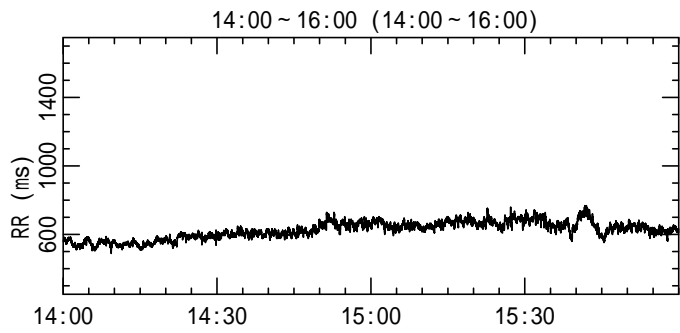
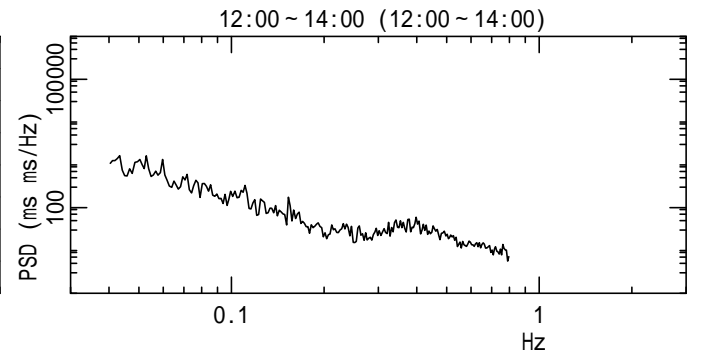
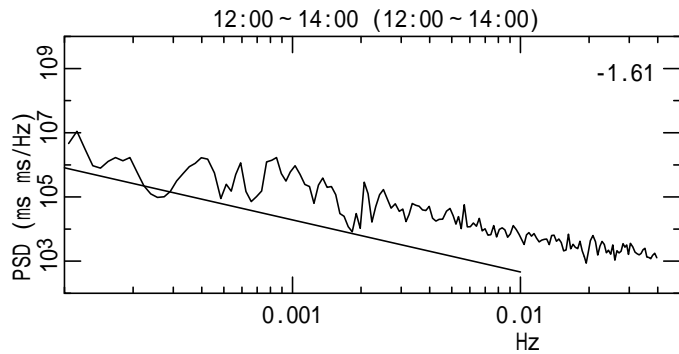
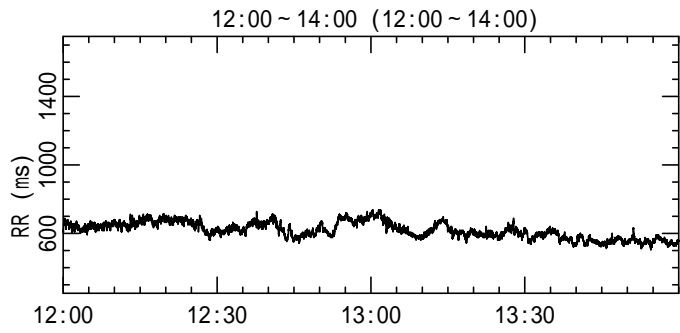
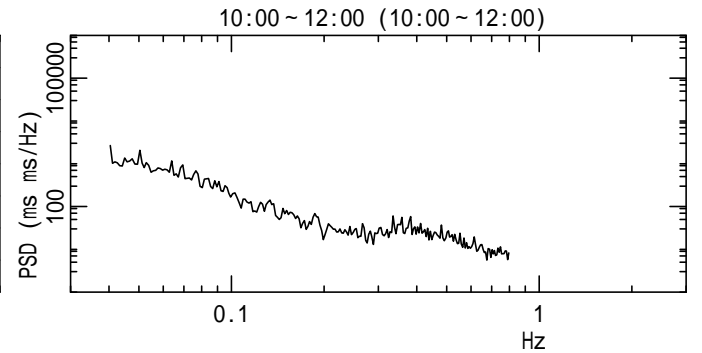
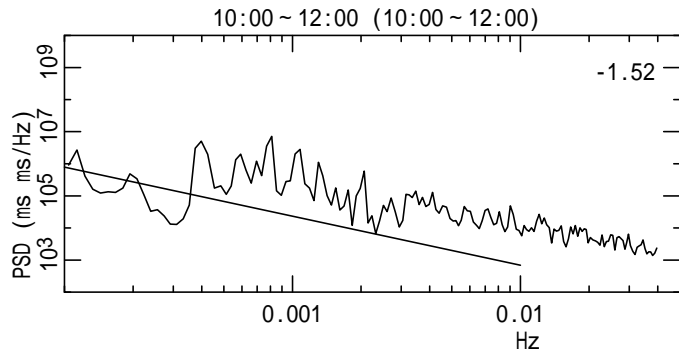
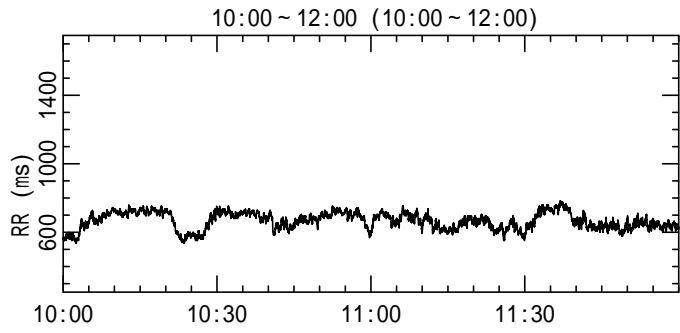
スpekトルの傾きとパワー

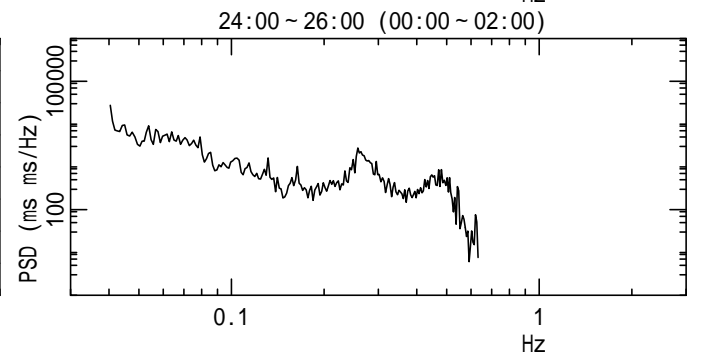
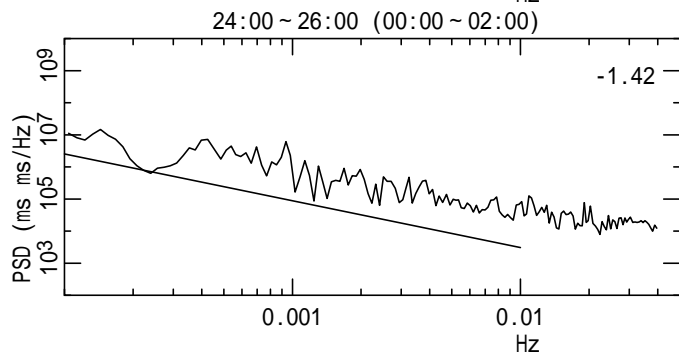
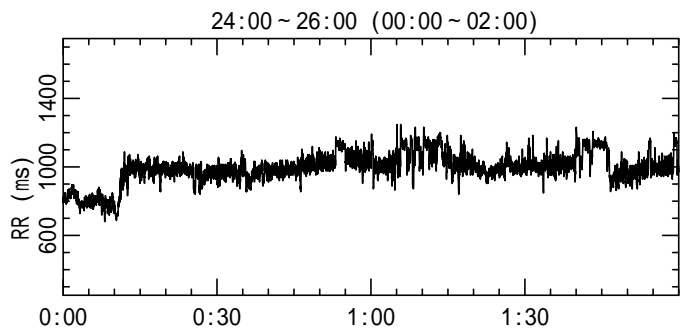
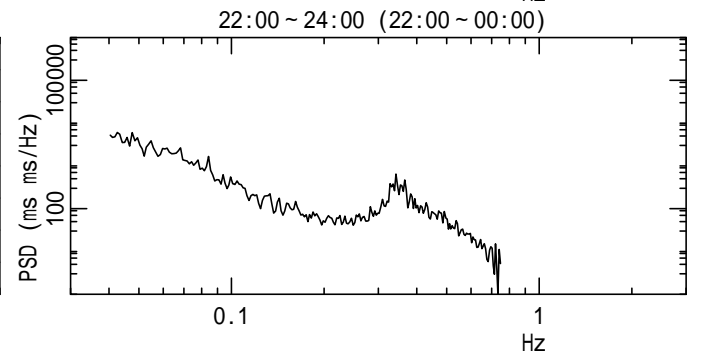
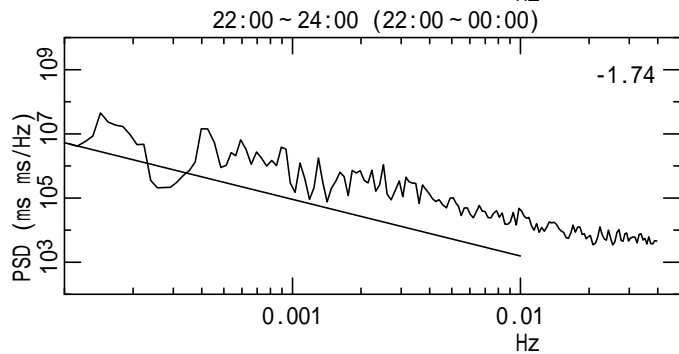
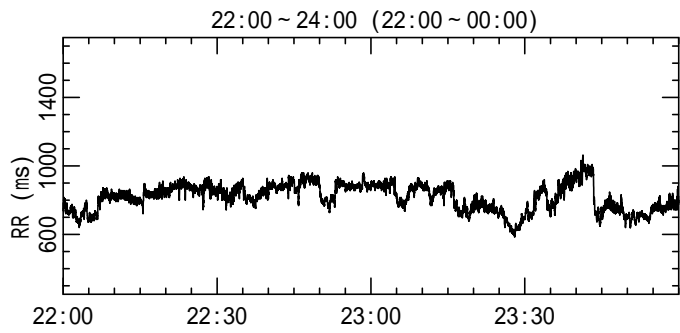
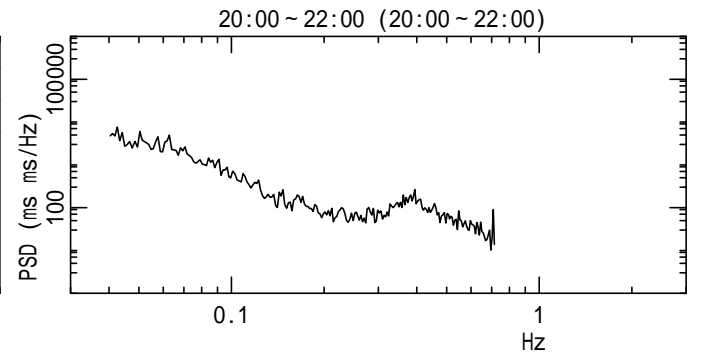
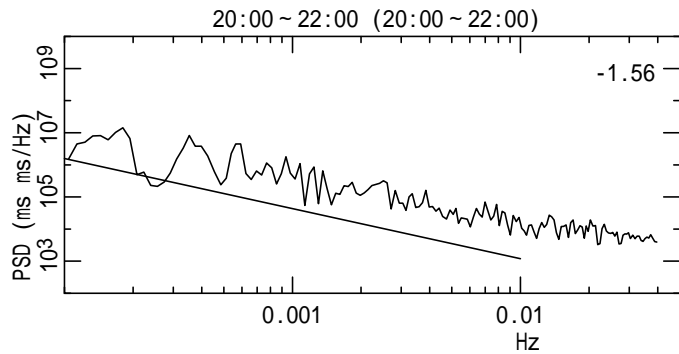
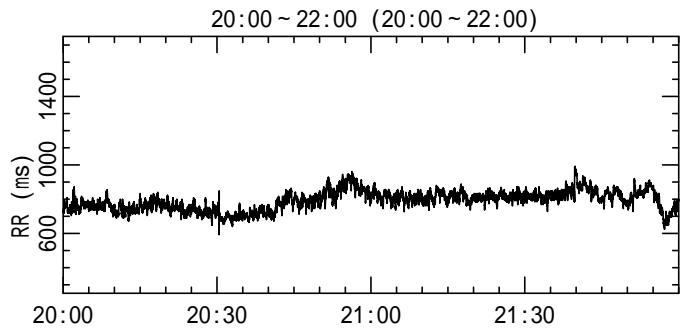
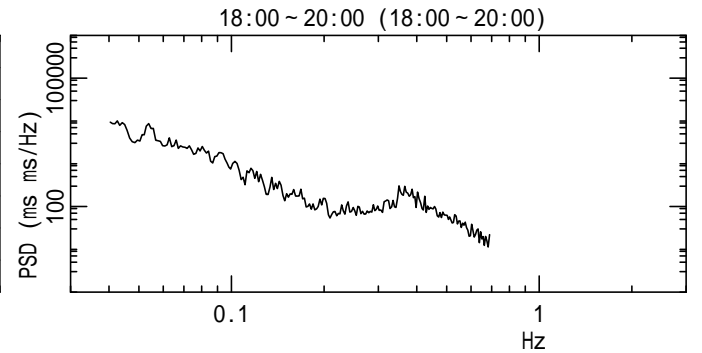
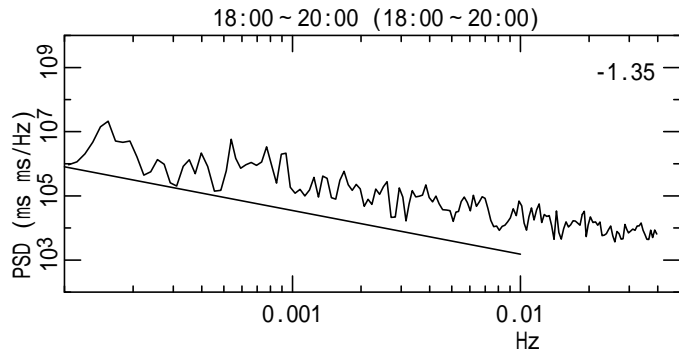
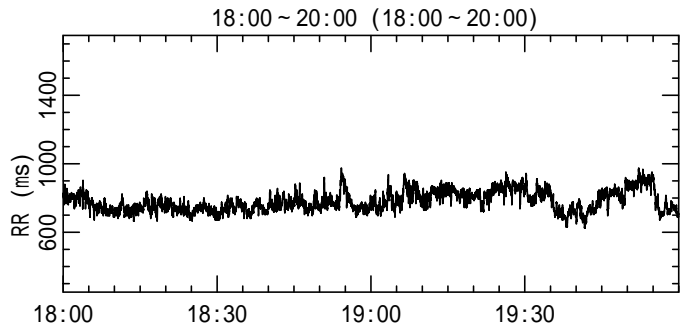
	睡眠中	覚醒中	全体
傾き	-	-	-1.51
TF	-	-	6291.49
ULF	-	-	4918.57
VLF	-	-	1115.39
LF	-	-	177.16
HF	-	-	58.65
L/H	-	-	3.021

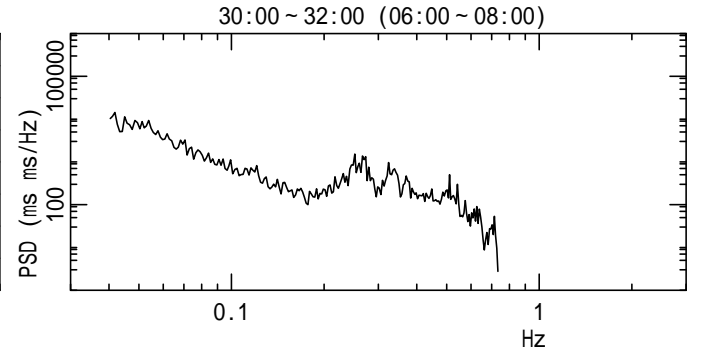
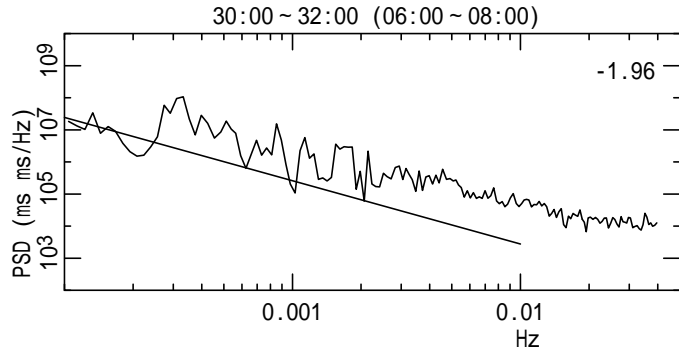
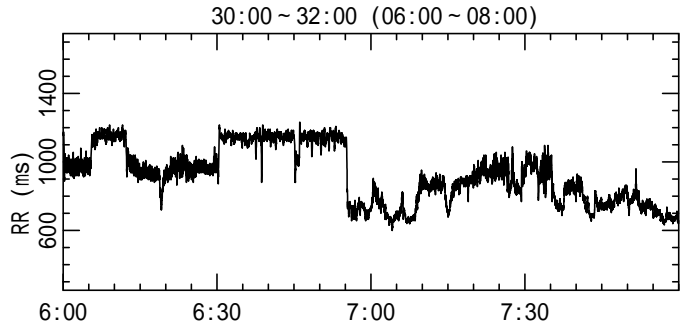
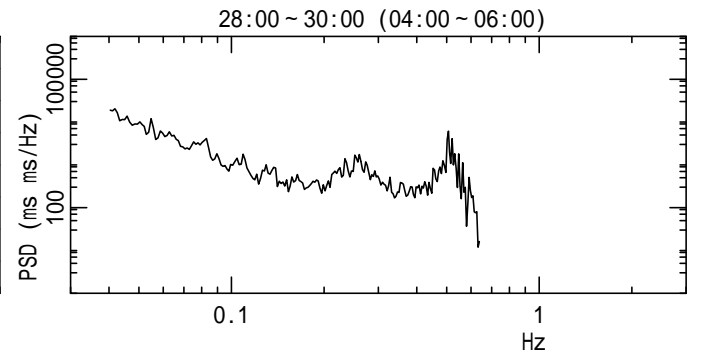
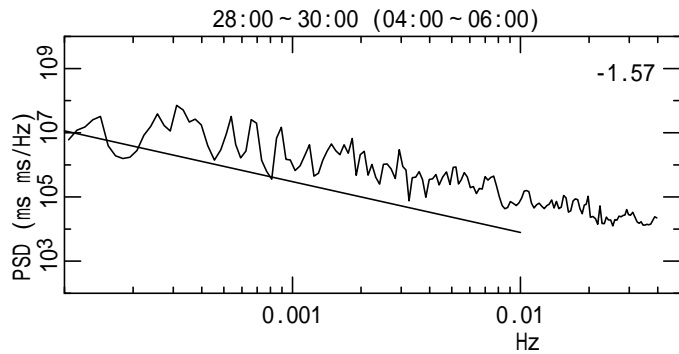
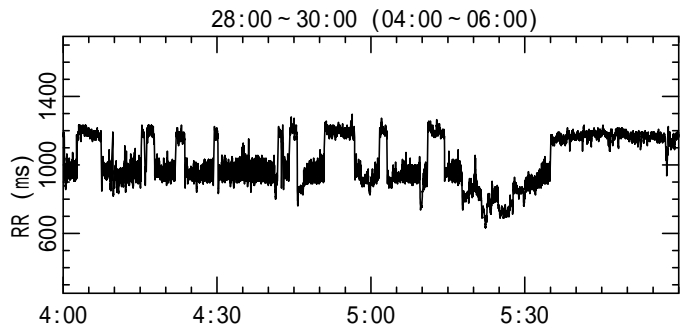
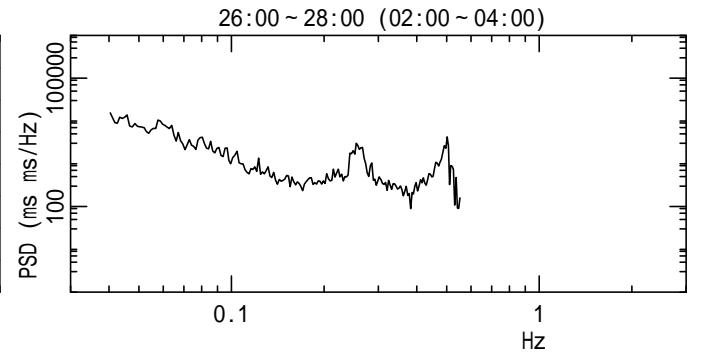
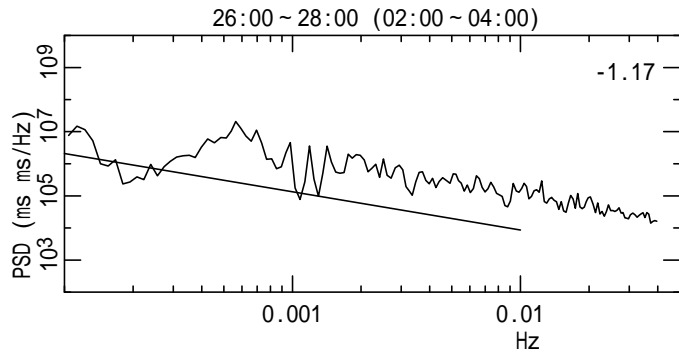
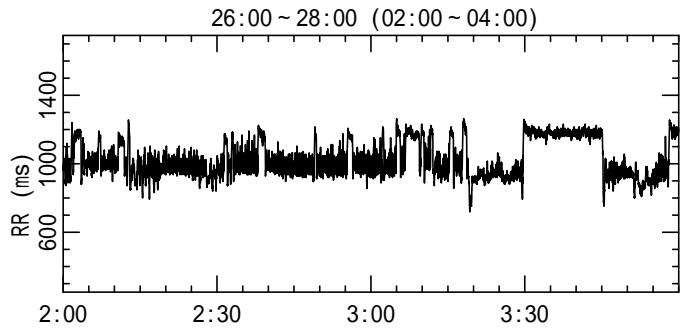
傾き	: 0.0001 ~ 0.01 Hz
TF	: 0.0001 ~ 0.5 Hz
ULF	: 0.0001 ~ 0.003 Hz
VLF	: 0.003 ~ 0.04 Hz
LF	: 0.04 ~ 0.15 Hz
HF	: 0.15 ~ 0.40 Hz

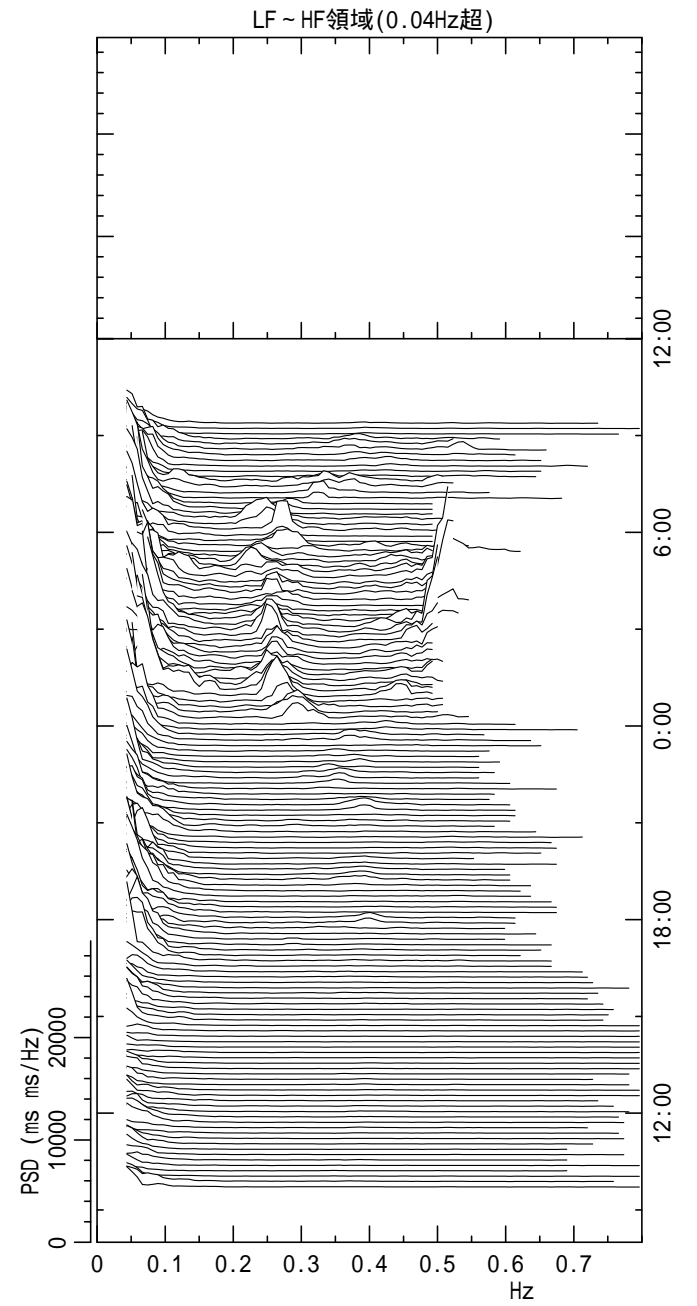
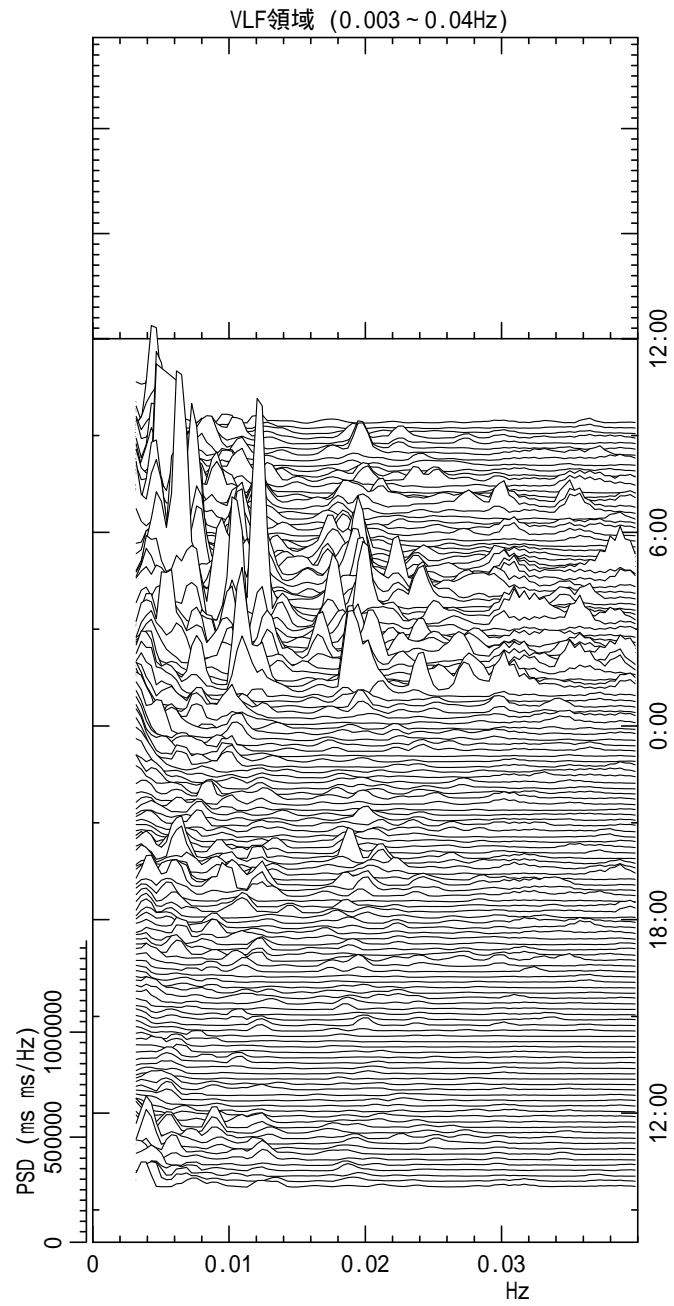
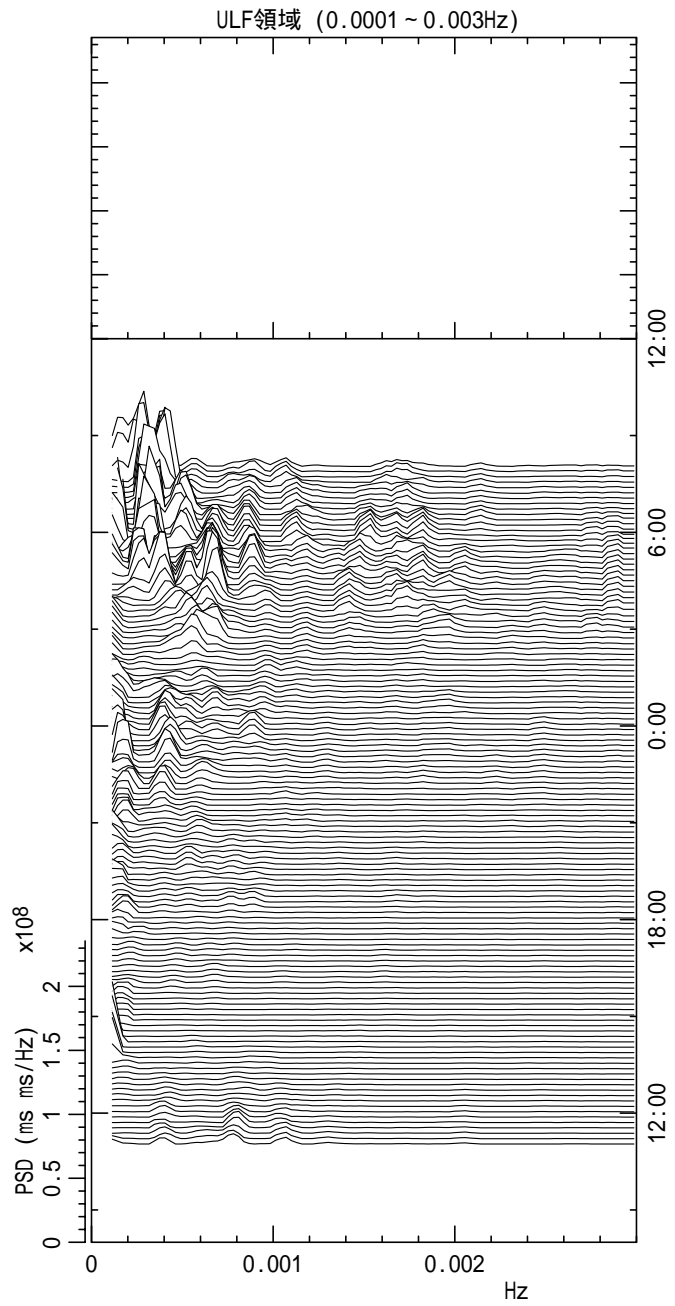


原ファイル名	200807010930.nsv
被験者名/被験者ID	sample
測定開始日	2008/07/01
" 時刻	9:30:00
最初のR波(NSV)	1日目 9:30:02
最後 "	2日目 9:29:56
測定期間	23h59m53
欠落期間(30秒超)	0h00m00
有効測定期間	23h59m53
解析領域始点	1日目 9:35:00
" 終点	2日目 9:25:00





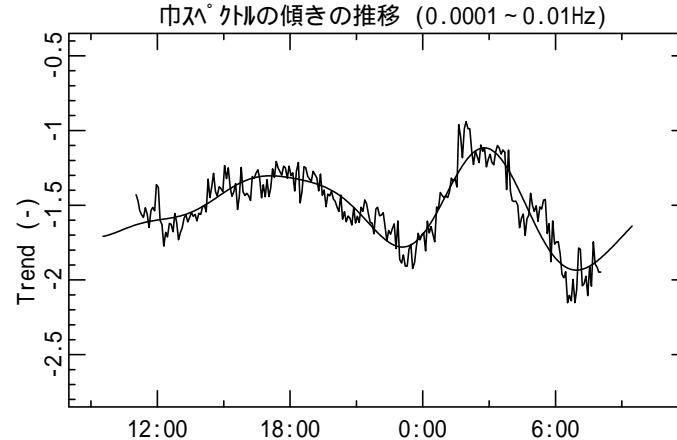
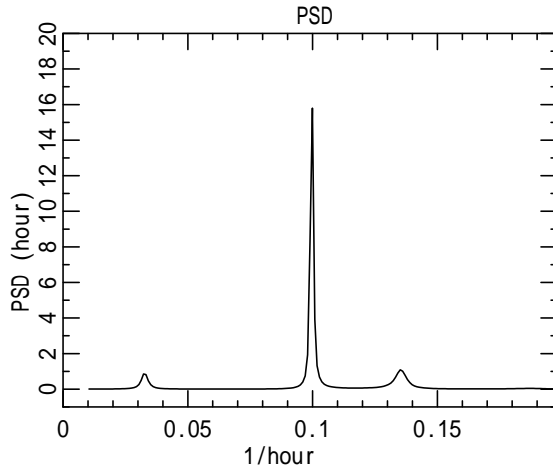




	睡眠中	覚醒中	全体
傾き	-	-	-1.51
ULF	-	-	4919
VLF	-	-	1115

巾ス°クルの傾きの日内リズム

時刻	値	変化率(/h)	
17:05	-1.303	-	極大
21:25	-1.605	-0.162	
23:00	-1.780	-	極小
1:00	-1.435	0.286	
2:45	-1.116	-	極大
4:40	-1.513	-0.318	
6:55	-1.934	-	極小



原ハ°ルステ°タファイル名/被験者名
 200807010930.nsv
 sample
 測定開始 2008/07/01 9:30:00

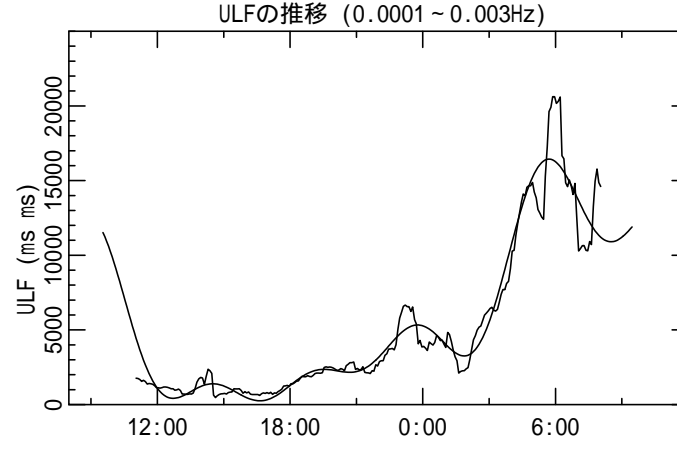
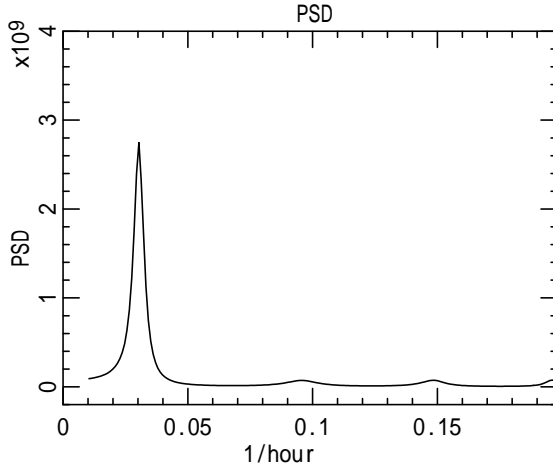
巾ス°クルの傾きの日内リズム

最大極大値	-1.116	2:45
最小極小値	-1.934	6:55
最大-最小	0.818	
最大増加率	0.286/h	1:00
最大減少率	-0.318/h	4:40
水準値	-1.530	

周期	振幅	ハ°ワ比(%)	
30.566	0.093	7.4	7.4
10.033	0.226	49.9	57.3
7.384	0.146	18.8	76.1
5.354	0.056	2.9	79.1

ULFの日内リズム 0.0001 ~ 0.003Hz

時刻	値	変化率(/h)	
12:40	420	-	極小
13:30	893	837.8	
14:30	1392	-	極大
15:30	850	-832.1	
16:35	255	-	極小
17:55	1230	1178.8	
19:30	2358	-	極大
20:05	2261	-253.8	
20:40	2164	-	極小
22:25	3919	1698.8	



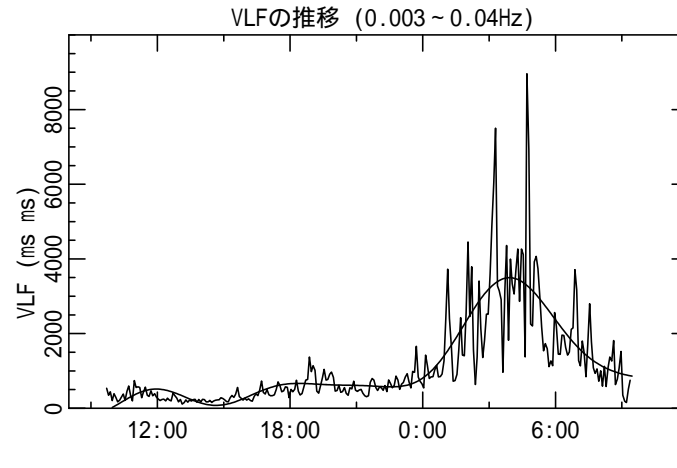
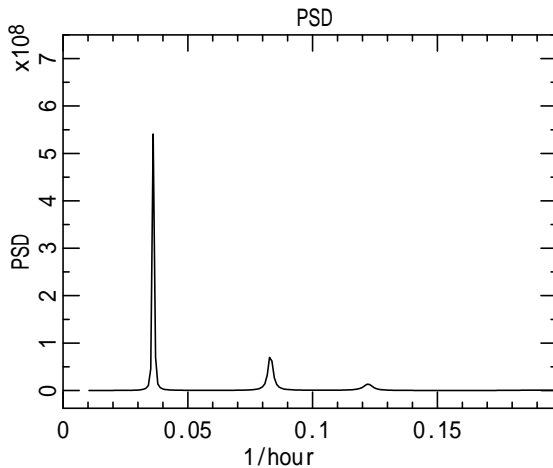
ULFの日内リズム 0.0001 ~ 0.003Hz

最大極大値	16443	5:40
最小極小値	255	16:35
最大-最小	16189	
最大増加率	5641.8/h	3:50
最大減少率	-3118.2/h	6:55
水準値	7144	

周期	振幅	ハ°ワ比(%)	
32.884	6580.0	78.5	78.5
10.451	1873.6	6.2	84.7
6.743	1805.3	6.1	90.8
5.105	1431.8	3.7	94.4

VLFの日内リズム 0.003 ~ 0.04Hz

時刻	値	変化率(/h)	
11:55	513.7	-	極大
13:15	291.2	-251.69	
14:35	77.2	-	極小
16:10	340.8	263.89	
18:20	665.3	-	極大
19:10	646.1	-34.52	
22:30	574.0	-	極小
1:45	2166.3	977.41	
3:55	3496.2	-	極大



VLFの日内リズム 0.003 ~ 0.04Hz

最大極大値	3496.2	3:55
最小極小値	77.2	14:35
最大-最小	3419.0	
最大増加率	977.41/h	1:45
最大減少率	-251.69/h	13:15
水準値	1106.8	

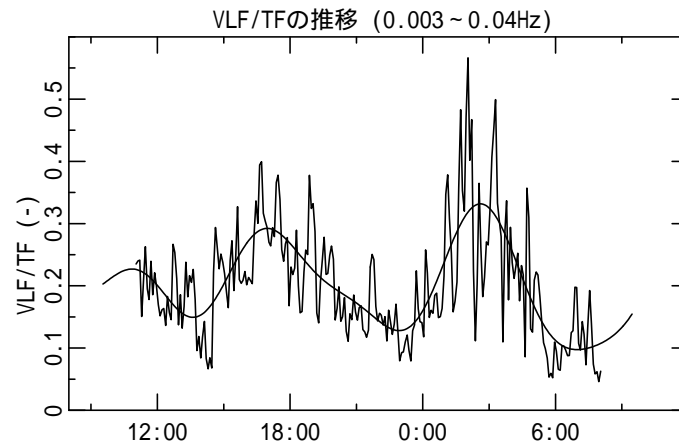
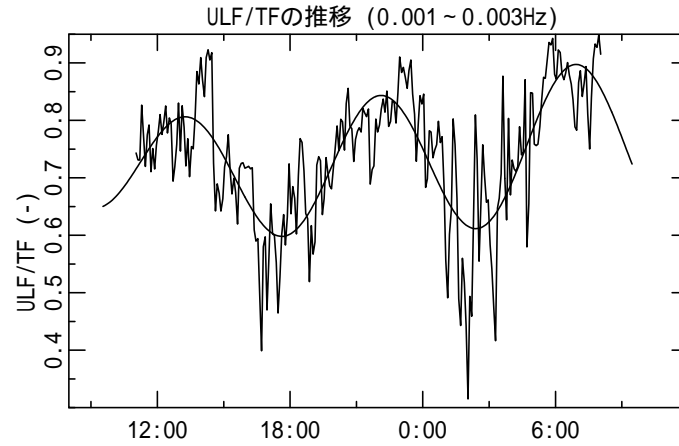
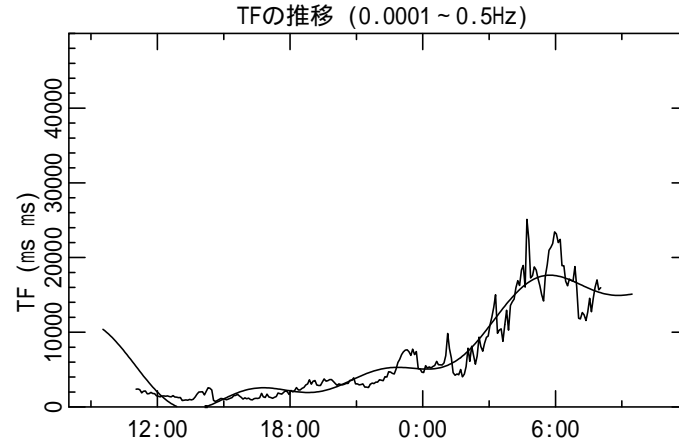
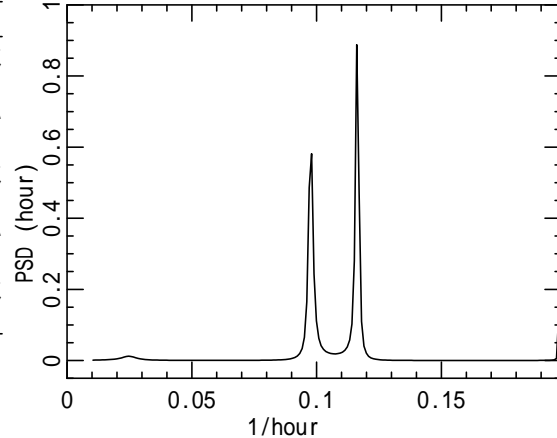
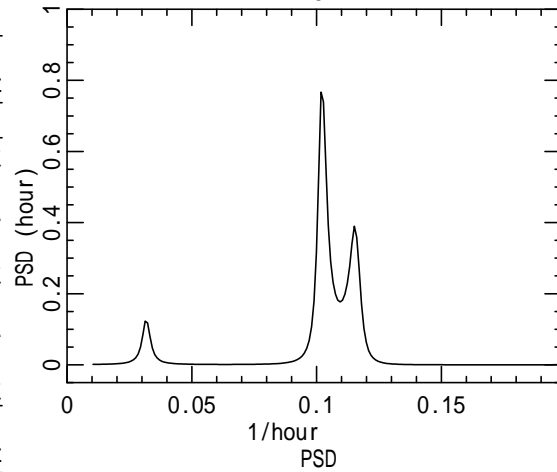
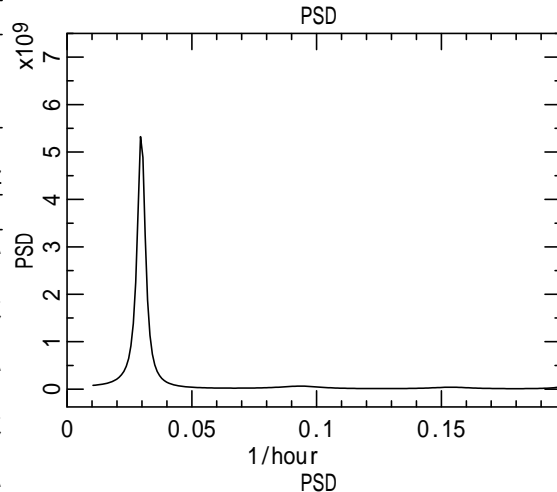
周期	振幅	ハ°ワ比(%)	
27.645	1129.0	44.4	44.4
12.030	670.9	13.8	58.2
8.179	474.9	7.1	65.3
5.335	146.1	0.7	65.9

	睡眠中	覚醒中	全体
TF	-	-	6291
<ULF>	-	-	0.7818
<VLF>	-	-	0.1773

TFの日内リズム		0.0001 ~ 0.5Hz	
時刻	値	変化率(/h)	
13:30	-348	-	極小
14:55	1013	1416.2	
16:45	2568	-	極大
17:45	2254	-481.3	
18:45	1934	-	極小
20:45	3598	1373.6	
22:50	5300	-	極大
23:30	5184	-262.8	
0:10	5067	-	極小
3:10	11591	3900.2	

ULF/TFの日内リズム		0.0001 ~ 0.003Hz	
時刻	値	変化率(/h)	
13:15	0.806	-	極大
15:30	0.697	-0.0748	
17:35	0.598	-	極小
19:50	0.719	0.0860	
22:05	0.843	-	極大
0:15	0.726	-0.0850	
2:20	0.612	-	極小
4:40	0.758	0.0993	
6:55	0.897	-	極大

VLF/TFの日内リズム		0.003 ~ 0.04Hz	
時刻	値	変化率(/h)	
10:50	0.227	-	極大
12:15	0.188	-0.0444	
13:35	0.149	-	極小
15:15	0.222	0.0683	
16:55	0.292	-	極大
18:20	0.252	-0.0431	
22:55	0.128	-	極小
0:55	0.237	0.0903	
2:35	0.332	-	極大
4:15	0.232	-0.0926	



原ハルステータファイル名/被験者名
 _____200807010930.nsv
 sample
 測定開始 2008/07/01 9:30:00

TFの日内リズム		0.0001 ~ 0.5Hz	
最大極大値	17634	5:40	
最小極小値	-348	13:30	
最大-最小		17981	
最大増加率	3900.2/h	3:10	
最大減少率	-1373.8/h	7:05	
水準値		8909	

周期	振幅	パワー比(%)	
33.575	7970.4	84.3	84.3
10.687	1896.8	4.3	88.6
6.498	1453.3	2.8	91.4

ULF/TFの日内リズム		0.0001 ~ 0.003Hz	
最大極大値	0.897	6:55	
最小極小値	0.598	17:35	
最大-最小		0.299	
最大増加率	0.0993/h	4:40	
最大減少率	-0.0850/h	0:15	
水準値		0.732	

周期	振幅	パワー比(%)	
31.497	0.026	3.0	3.0
9.786	0.038	6.0	9.0
8.663	0.105	44.2	53.2

VLF/TFの日内リズム		0.003 ~ 0.04Hz	
最大極大値	0.332	2:35	
最小極小値	0.097	6:55	
最大-最小		0.234	
最大増加率	0.0903/h	0:55	
最大減少率	-0.0926/h	4:15	
水準値		0.198	

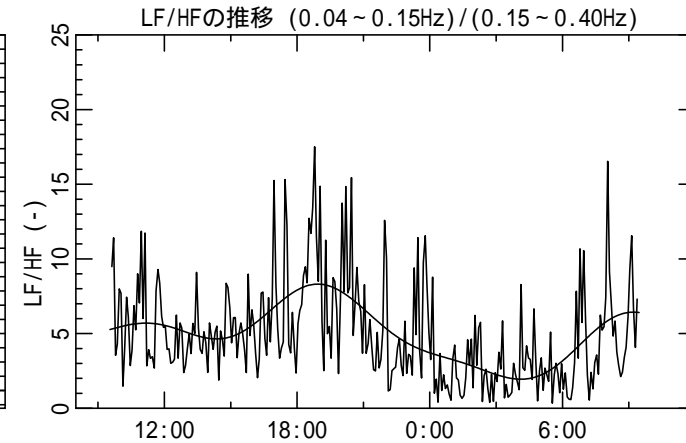
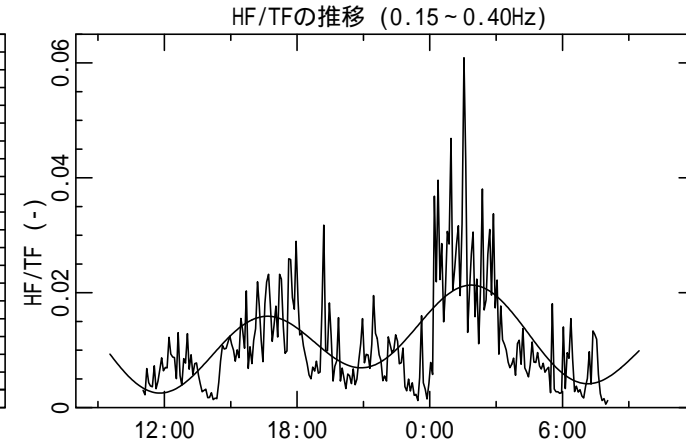
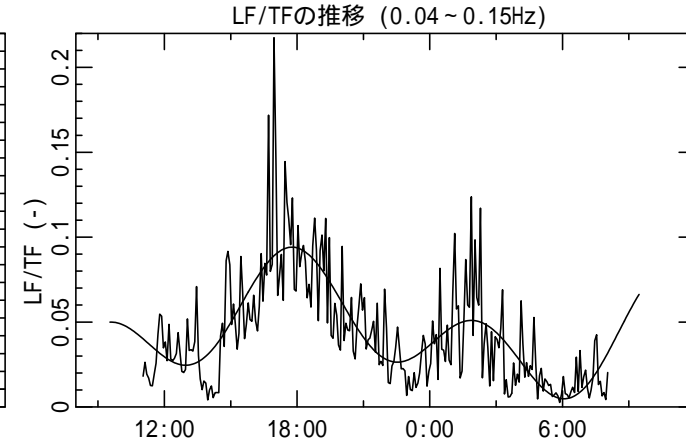
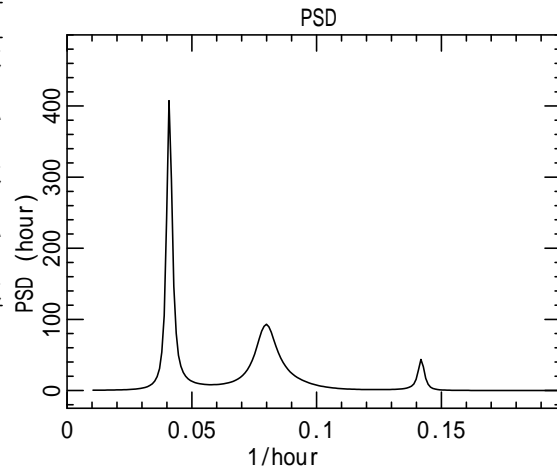
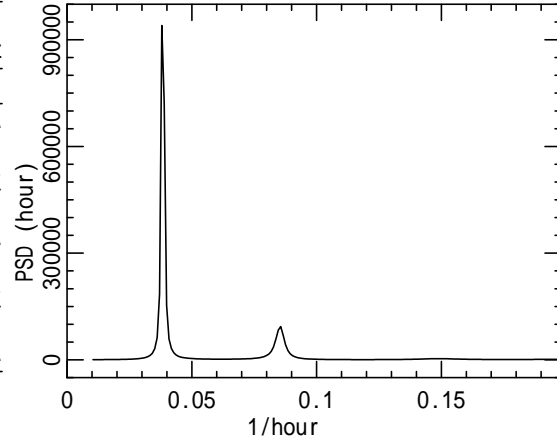
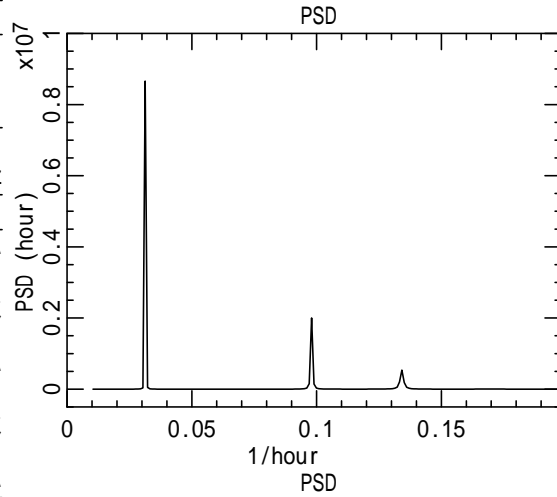
周期	振幅	パワー比(%)	
40.252	0.0175	1.8	1.8
10.242	0.0528	18.1	19.9
8.597	0.0636	26.1	46.0
5.062	0.0250	3.8	49.8

	睡眠中	覚醒中	全体
<LF>	-	-	0.0282
<HF>	-	-	0.0093
LF/HF	-	-	3.021

LF/TFの日内変動		0.04 ~ 0.15Hz	
時刻	値	変化率(/h)	
12:55	0.0246	-	極小
15:25	0.0600	0.0231	
17:45	0.0941	-	極大
20:00	0.0612	-0.0226	
22:30	0.0264	-	極小
0:10	0.0388	0.0113	
1:50	0.0510	-	極大
4:00	0.0278	-0.0173	
6:00	0.0048	-	極小

HF/TFの日内変動		0.15 ~ 0.40Hz	
時刻	値	変化率(/h)	
11:45	0.0025	-	極小
14:05	0.0089	0.00433	
16:35	0.0159	-	極大
18:45	0.0114	-0.00330	
20:50	0.0069	-	極小
23:25	0.0143	0.00456	
1:50	0.0213	-	極大
4:25	0.0129	-0.00516	
7:05	0.0041	-	極小

LF/HFの日内変動			
時刻	値	変化率(/h)	
11:05	5.700	-	極大
12:50	5.155	-0.516	
14:20	4.645	-	極小
16:45	6.548	1.287	
18:55	8.312	-	極大
21:15	6.275	-1.327	
4:05	1.946	-	極小
6:45	4.263	1.440	
9:10	6.437	-	極大



原パルデ-ファイル名/被験者名
 200807010930.nsv
 sample
 測定開始 2008/07/01 9:30:00

LF/TFの日内変動		0.04 ~ 0.15Hz	
最大極大値	0.0941	17:45	
最小極小値	0.0048	6:00	
最大-最小		0.0893	
最大増加率	0.0231/h	15:25	
最大減少率	-0.0226/h	20:00	
水準値		0.0463	
周期	振幅	パワ-比(%)	
19.950	0.0234	24.7	24.7
8.449	0.0244	28.2	52.9

HF/TFの日内変動		0.15 ~ 0.40Hz	
最大極大値	0.0213	1:50	
最小極小値	0.0025	11:45	
最大-最小		0.0188	
最大増加率	0.00456/h	23:25	
最大減少率	-0.00516/h	4:25	
水準値		0.0117	
周期	振幅	パワ-比(%)	
21.342	0.00334	7.2	7.2
9.607	0.00653	28.2	35.3

LF/HFの日内変動			
最大極大値	8.312	18:55	
最小極小値	1.946	4:05	
最大-最小		6.366	
最大増加率	1.440/h	6:45	
最大減少率	-1.327/h	21:15	
水準値		5.003	
周期	振幅	パワ-比(%)	
24.404	1.786	14.7	14.7
12.533	1.483	9.9	24.7
7.041	0.686	2.2	26.8